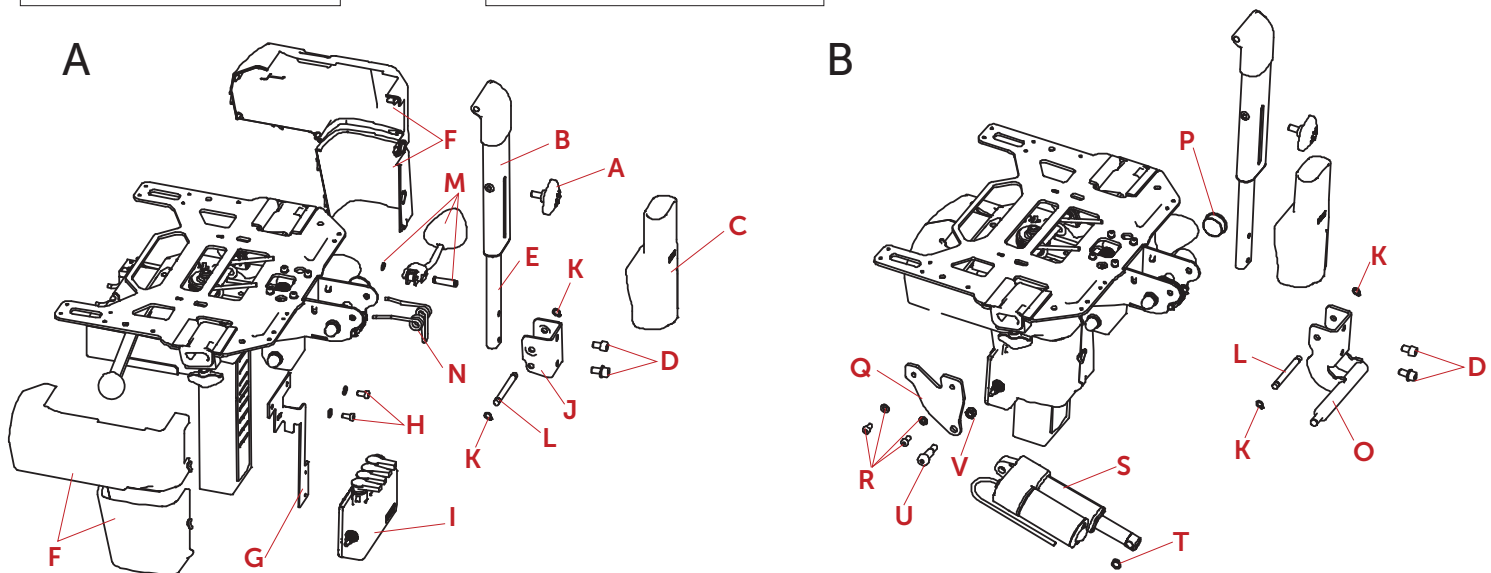
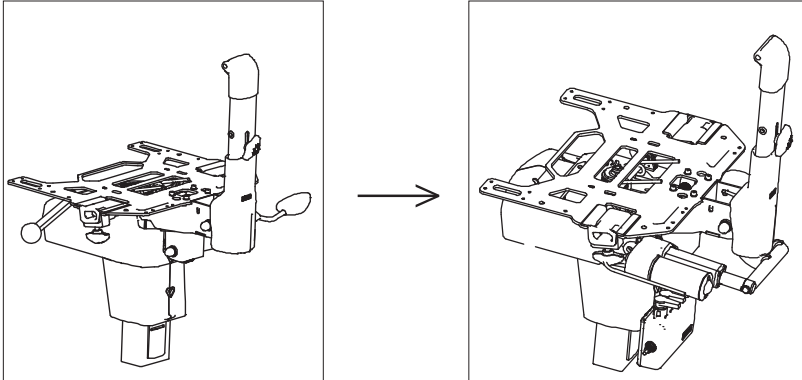




Elryg / El. back / Motor Rygg - VELA Tango 700

Montagevejledning af elryg på VELA Tango 700E



DANSK

(A):

1. Fjern ryggen fra stolen ved at skrue vingeskrue (A) helt ud, løft ryg med rygbøjle (B) og rygfafdækning (C) af og læg til side.
2. Skru de to M8 skruer ud (D), der holder rygstammen (E) og læg rygstammen til side.
3. Fjern afdækninger (F) ved at fjerne o-ringe og trække til siden. Brug evt. en lille skruetrækker (se vejledning 106231). Dette giver adgang til batterierne.
4. Monter beslag for motorstyring (G) med de to skruer og skiver (H). Drej evt. rotationen på sædet, for mere plads til montage af beslaget. Drej rotationen på plads igen og afmonter rotationsgrebet (se vejledning 106247).
5. Monter motorstyring (I) på beslag (G) og slut strøm til forrest på batterierne. **Vigtigt:** +/- poler skal vendes korrekt. Hvis det monteres omvendt ødelægges motorstyringen.
6. Monter afdækninger (F) igen (se vejledning 106231).
7. Fjern rygkonsollen (J) ved at fjerne låseskiven (K) på den ene side af aksel (L) og skub den ud af konsollen. Den lille aksel, der sidder i rygkonsollen skubbes også ud, ved at fjerne de to låseskiver på indersiden. Udløs rygvippehåndtaget (M) og skub lameller lidt væk, for at lave bedre plads til ny rygkonsol.

8. Rygkonsollen (J) og den store fjeder (N) skal ikke bruges mere. Aksel (L) og låseskiver (K) skal bruges igen.

9. Fjern håndtaget (M) ved at fjerne den lille låsering og skubbe aksel ud - delene skal ikke bruges igen.

(B):

10. Monter den nye elektriske rygkonsol (O) og sæt aksel (L) og låseskiver (K) på igen.
11. Sæt plastikproppen (P) på røret, hvor ryghåndtaget (M) blev fjernet.
12. Monter beslag (Q) på venstre side af bærepladen med de to skruer og skiver (R).
13. Aktuatorens (S) monteres først på rygkonsollen (J) og låseskive (T) sættes på.
14. Aktuatorens (S) vippes op til beslag (Q) og skrues fast, som vist med en pasbolt (U) og møtrik (V). Møtrikken skal ikke spændes helt til.
15. Monter rygstammen (E) på den nye rygkonsol (J) med de to skruer (D) og sæt rygfafdækningen (C) på.
16. Skru rygbøjlen (B) fast med vingeskrue (A).
17. Tilslut ledninger mellem aktuator, motorstyring og betjening.



Elryg / El. back / Motor Rygg - VELA Tango 700

VELA Tango 700

NORSK

(A):

- Fjern ryggen fra stolen ved å skru vingskruen (A) helt ut, løft ryggen med ryggbøylen (B) og ryggdekselet (C) av og legg til side.
- Skru ut de to M8-skrueene (D) som holder ryggstammen (E) og legg ryggstammen til side.
- Fjern dekslene (F) ved å fjerne o-ringene og trekke til siden. Bruk eventuelt en liten skrutrekker (se veiledning 106231). Dette gir tilgang til batteriene.
- Monter festet for motorstyring (G) med de to skrueene og skivene (H). Vri eventuelt setet for å få mer plass til montering av festet. Vri setet tilbake på plass igjen og fjern rotasjons håndtaket (se veiledning 106247).
- Monter motorstyringen (I) på festet (G) og koble til strømmen foran på batteriene. **Viktig:** +/- polene må vendes korrekt. Hvis det monteres omvendt, ødelegges motorstyringen.
- Monter dekslene (F) igjen (se veiledning 106231).
- Fjern ryggkonsollen (J) ved å fjerne låseskiven (K) på den ene siden av akselen (L) og skyve den ut av konsollen. Den lille akselen som sitter i ryggkonsollen skyves også ut ved å fjerne de to låseskivene på innsiden. Løsne ryggvippehåndtaket (M) og skyv lamellene litt vekk for å gi bedre plass til den nye ryggkonsollen.

SVENSKA

(A):

- Ta bort ryggen från stolen genom att skruva loss vingmuttern (A) helt, lyft ryggen med ryggbågen (B) och ryggskyddet (C) av och lägg åt sidan.
- Skruva loss de två M8-skruvorna (D) som håller ryggstammen (E) och lägg ryggstammen åt sidan.
- Ta bort skydden (F) genom att ta bort o-ringarna och dra åt sidan. Använd eventuellt en liten skruvmejsel (se instruktion 106231). Detta ger tillgång till batterierna.
- Montera fästet för motorstyringen (G) med de två skruvarna och brickorna (H). Vrid eventuellt sätet för att få mer plats för montering av fästet. Vrid tillbaka sätet och ta bort rotationshandtaget (se instruktion 106247).
- Montera motorstyringen (I) på fästet (G) och anslut strömmen framtill på batterierna. **Viktigt:** +/- polerna måste vara korrekt vända. Om det monteras omvänt, förstörs motorstyringen.
- Montera skydden (F) igen (se instruktion 106231).
- Ta bort ryggkonsolen (J) genom att ta bort låsbrickan (K) på ena sidan av axeln (L) och skjuta ut den ur konsolen. Den lilla axeln som sitter i ryggkonsolen skjuts också ut genom att ta bort de två låsbrickorna på innsidan. Lossa ryggvipphandtaget (M) och

ENGLISH

(A):

- Remove the backrest from the chair by unscrewing the wing screw (A) completely, lift off the backrest with the back bracket (B) and back cover (C) and set aside.
- Unscrew the two M8 screws (D) holding the back post (E) and set the back post aside.
- Remove the covers (F) by removing the o-rings and pulling to the side. Optionally, use a small screwdriver (see instructions 106231). This provides access to the batteries.
- Mount the bracket for the motor controller (G) with the two screws and washers (H). Rotate the seat if necessary to make more space for mounting the bracket. Rotate the seat back into place and remove the rotation handle (see instructions 106247).
- Mount the motor controller (I) on the bracket (G) and connect power to the front of the batteries. **Important:** +/- poles must be oriented correctly. If mounted incorrectly, the motor controller will be damaged.
- Reinstall the covers (F) (see instructions 106231).
- Remove the backrest console (J) by removing the retaining ring (K) on one side of the axle (L) and pushing it out of the console. The small axle in the backrest console is also pushed out by removing the two retaining rings on the inside. Release the back tilt handle (M) and push the slats slightly away to make better space for the new backrest console.

- Ryggkonsollen (J) og den store fjæren (N) skal ikke brukes mer. Akselen (L) og låseskivene (K) skal brukes igjen.

- Fjern håndtaket (M) ved å fjerne den lille låseringen og skyve akselen ut - delene skal ikke brukes igjen.

(B):

- Monter den nye elektriske ryggkonsollen (O) og sett akselen (L) og låseskivene (K) på igjen.
- Sett plastproppen (P) på røret der rygggrepet (M) ble fjernet.
- Monter festet (Q) på venstre side av bæreplaten med de to skrueene og skivene (R).
- Aktuatoren (S) monteres først på ryggkonsollen (J) og låseskiven (T) settes på.
- Aktuatoren (S) vipres opp til festet (Q) og skrues fast som vist med en passbolt (U) og mutter (V). Mutteren skal ikke strammes helt.
- Monter ryggstammen (E) på den nye ryggkonsollen (J) med de to skrueene (D) og sett ryggdekselet (C) på.
- Skru ryggbøylen (B) fast med vingskruen (A).
- Koble ledninger mellom aktuator, motorstyring og betjening.

skjut lamellerna lite åt sidan för att ge bättre plats för den nya ryggkonsolen.

- Ryggkonsolen (J) och den stora fjädern (N) ska inte användas längre. Axeln (L) och låsbrickorna (K) ska användas igen.

- Ta bort handtaget (M) genom att ta bort den lilla låsringen och skjuta ut axeln - delarna ska inte användas igen.

(B):

- Montera den nya elektriska ryggkonsolen (O) och sätt axeln (L) och låsbrickorna (K) tillbaka.
- Sätt plastproppen (P) på röret där rygggreppet (M) togs bort.
- Montera fästet (Q) på vänster sida av bärplattan med de två skruvarna och brickorna (R).
- Aktuatoren (S) monteras först på ryggkonsolen (J) och låsbrickan (T) sätts på.
- Aktuatoren (S) vippas upp till fästet (Q) och skruvas fast som visas med en passbult (U) och mutter (V). Mutteren ska inte dras åt helt.
- Montera ryggstammen (E) på den nya ryggkonsolen (J) med de två skruvarna (D) och sätt på ryggskyddet (C).
- Skruva fast ryggbågen (B) med vingmuttern (A).
- Anslut kablar mellan aktuator, motorstyring och kontroll.

- The backrest console (J) and the large spring (N) are no longer needed. The axle (L) and retaining rings (K) are reused.

- Remove the handle (M) by removing the small retaining ring and pushing out the axle - these parts are no longer needed.

(B):

- Install the new electric backrest console (O) and reinsert the axle (L) and retaining rings (K).
- Place the plastic cap (P) on the tube where the back handle (M) was removed.
- Mount the bracket (Q) on the left side of the bearing plate with the two screws and washers (R).
- The actuator (S) is first mounted on the backrest console (J) and the retaining ring (T) is placed on it.
- The actuator (S) is then tilted up to the bracket (Q) and screwed in place as shown with a pivot bolt (U) and nut (V). The nut should not be fully tightened.
- Mount the back post (E) on the new backrest console (J) with the two screws (D) and place the back cover (C) on.
- Secure the back bracket (B) with the wing screw (A).
- Connect the wires between the actuator, motor controller, and control.