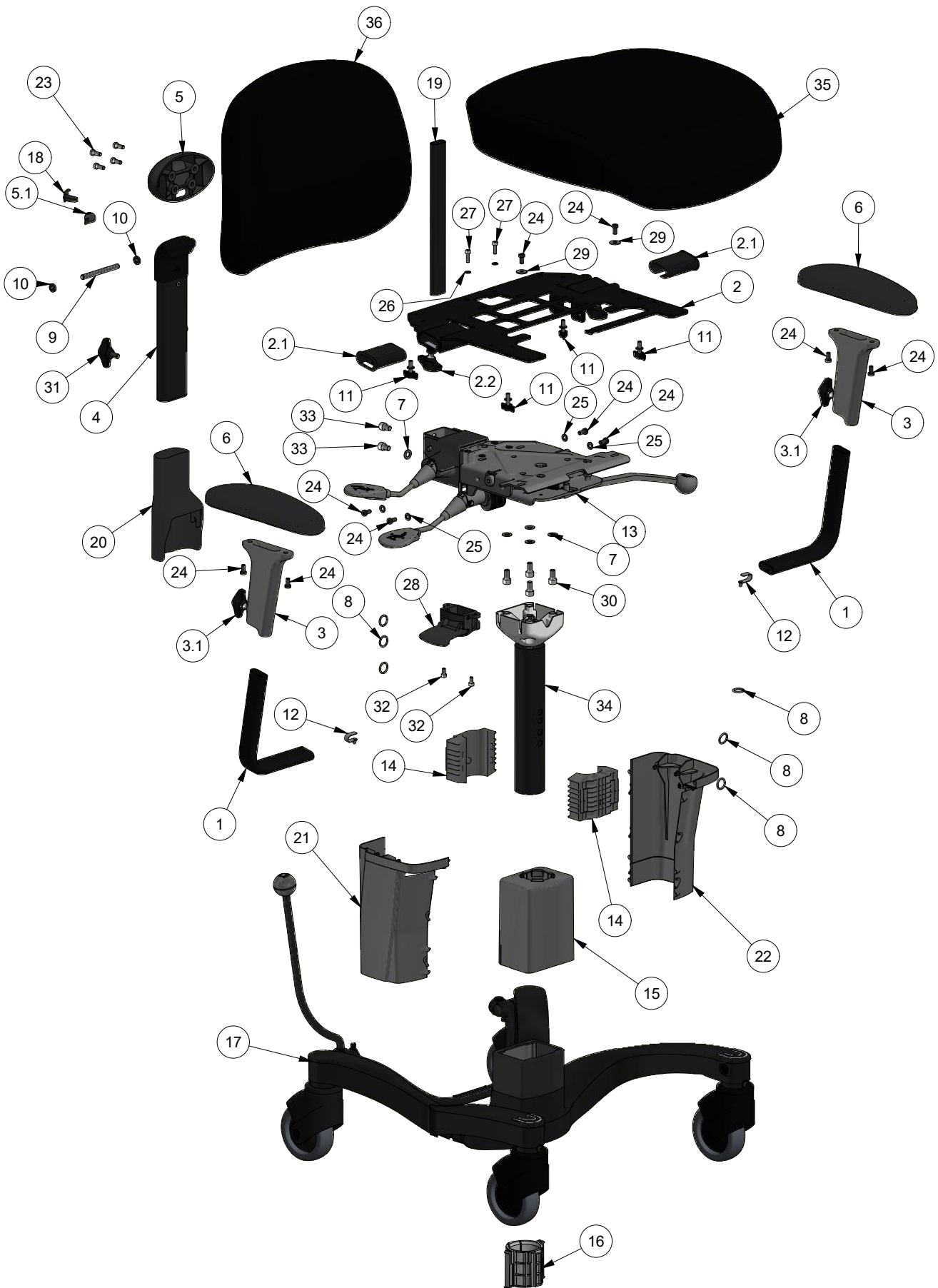
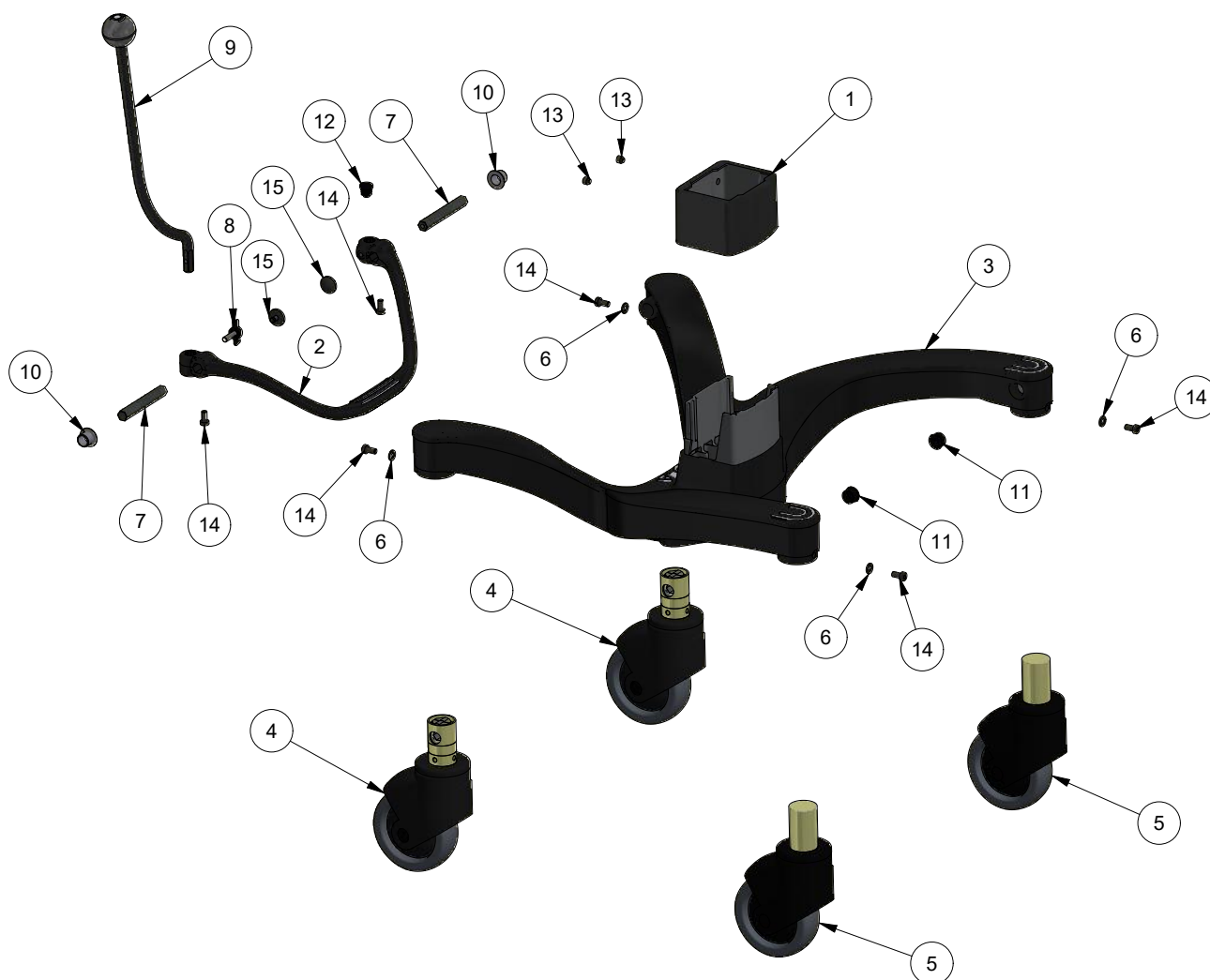




VELA Tango 700



Pos	Pcs	Beskrivelse	Description	Beschreibung	Stock no
1	2	Armlænsstang indst. 193 mm m/knopfjeder	Armrest tube adj. 193 mm	Armlehnenstange einstellbar 193 mm	928693
2	1	Sædeplade T700	Seat plate T700	Sitzplatte T700	928691
2.1	2	Bøsning f/ breddejust. armlæn	Bushing f/width adj. armrest	Buchse für breitenverst. der Armlehnen	928692
2.2	2	Vingeskrue M8x20 mm	Wing screw M8x20 mm	Flügelschraube M8x20 mm	928606
3	2	Armlæn symmetrisk, T700	Armrest symmetrical T700	Armrest symmetrisch T700	928694
3.1	1	Vingeskrue M8x20 mm	Wing screw M8x20 mm	Flügelschraube M8x20 mm	928606
4	1	Rygbøjle teleskopryg 240 mm	Backrest arm f/telescope back 240 mm	Rückenbügel 240 mm, Teleskop-Rücken	928086
5	1	Underlag ryghængsel u/stop, sort	Base f. backrest hinge wo/stop	Unterlage f. Rückenscharnier ohne stop	926636
5.1	1	Lås f. ryghængsel, sort	Lock for backrest hinge, black	Verschluss für Rückenbefestigung, Schwarz	926638
6	2	Armlæns pude symmetrisk, P.U. pude 9x25 cm	Armrest pillow, P.U. 9x25 cm, black	Armlehnkissen, P.U. 9x25 cm, Schwarz	15535003
7	5	Plan Skive DIN 125A, 8 mm Galvaniseret	Washer, Ø8 mm, DIN125A	Scheibe, Ø8 mm, DIN125A	8802208
8	6	O-ring Ø15 x 2,5	O-ring Ø15 x 2,5	O-ring Ø15 x 2,5	928701
9	1	Aksel 8x85,5 mm	Axle Ø8x86 mm for backrest bracket	Achse Ø8x86 mm für Rücklehne haltering	923284
10	2	Gummipakning t. underlag	Rubber disc to base for backrest hinge	Gummicheibe für Unterlag Rückenscharnier	926585
11	4	Vingeskrue M6x20 mm	Wing screw M6x20 mm	Flügelschraube M6x20 mm	928674
12	2	Knopfjeder f/ 10 mm rør. 6 mm stift	Pop-out spring f/10 mm tube, 6 mm pin	Druckfeder f/10 mm Rohr, 6 mm Stift	923362
13	1	Bærelade mont. m/ betj.greb Bærelade 10-15 Gas, Hs	Seat Support fitted w/ handles 10-15 Gas, Rs	Trageplatte m/ Auslöserhebeln 10-15 Gas, Rs	18632373723030
14	2	Bøsning f/gas	Bushing for gas spring	Buchse für Gasfeder	928656
15	1	Cover f/gas, bund, 150 mm	Cover f/gas, bottom, 150 mm	Abdeckung für Gas, unten, 150 mm	928688
16	1	Bøsning f/gas f/afstivning	Bushing for gas spring f/bracing	Buchse für Gasfeder f/Verspannung	928709
17	1	Stel m. hjul & bremse, bremsestang Hs og fodbremse	Frame with wheels, hand- and footbrake	Untergestell m/Rollen, Hand- und Fussbremse	427526596990700
18	1	Låsetap f. ryghængsel, sort	Locking Pin f. backrest hinge, black	Sicherungsstift für Rückenbefestigung, Schwarz	926637
19	1	Kobling f. teleskopryg, L=265 bærelade 10/15	Fitting f/telescope back, L=265, Seat support 10/15	Kupplung für Teleskop Rück, L=265, Rückenbügel 10/15	928090
20	1	Afdækning f. rygbøjle u/hul, teleskopryg	Cover f. backrest arm on telescope back	Abdeckung f/Rückenbügel, Teleskop-Rücken	928087
21	1	Cover f/gas, Hs, 150 mm	Cover f/gas, Rs, 150 mm	Abdeckung für Gas, Rs, 150 mm	928679
22	1	Cover f/gas, Vs, 150 mm	Cover f/gas, Ls, 150 mm	Abdeckung für Gas, Ls, 150 mm	928680
23	4	Skrue m/indv 6kt cyl. h lav, Galv, M6x16 mm	Screw M6x16 mm	Schraube M6x16 mm	8013206016
24	10	Skrue m/indv 6kt cyl. h lav, Galv/Zink sort, M6x12	Screw M6x12 mm, black	Schraube M6x12 mm, Schwarz	8013806012
25	8	Plan Skive DIN 125A, 6 mm Sort galv/ zink	Washer, Ø6 mm, DIN125A	Scheibe, Ø6 mm, DIN125A	8802806
26	2	Plan Skive DIN 125A, 5 mm Galvaniseret	Washer, Ø5 mm, DIN125A	Scheibe, Ø5 mm, DIN125A	8802205
27	2	Bolt m/indv 6kt cylindr hoved M5x16 mm	Screw M5x16mm DIN912	Schraube M5x16mm DIN912	8001205016
28	1	Udløsergreb komplet med wire m/piktogram f/under sædet	Release handle complete w/wire Tango 500/700	Auslösergriff Komplett m/wire Tango 500/700	928110
29	2	Stor skive DIN 9021, 6 mm Galvaniseret	Washer, Ø6 mm, DIN 9021-6	Scheibe 6 mm DIN9021-6	8806206
30	4	Bolt m/indv 6kt cylindr hoved M8x16 mm	Screw M8x16mm DIN912	Schraube M8x16mm DIN912 Zylinderschr. m/Innensechs	8001208016
31	1	Vingeskrue M8x16 mm	Wing screw M8x16 mm	Flügelschraube M8x16 mm	928990
32	2	Bolt m/indv 6kt DIN 912 M5x10 mm	Screw M5x10 mm DIN912	Schraube M5x10 mm DIN912	8001205010
33	2	DIN 912 - M8 x 12	DIN 912 - M8 x 12	DIN 912 - M8 x 12	8001608012
34	1	Gasfjeder UNI m/konus og greb m/wire, 350 N, 150 mm	Gas spring UNI w/cone and wire - 350 N 150 mm	Gasfeder UNI m/Konus und Draht - 350 N, 150 mm	928884/929147
35	1	Sæde Active (B:44xD:44 cm), Main Line Plus mørkgrå	Seat Active (W:44xD:44 cm), Main Line Plus dark grey	Sitz Active (B:44xT:44 cm), Main Line Plus Dunkelgrau	771047920687
36	1	Ryg Active (B:38xH:30 cm), Main Line Plus mørkgrå	Backrest Active (W:38xH:30 cm), Main Line Plus dark grey	Rücken Active (B:38xH:30 cm), Main Line Plus Dunkelgrau	08T45120687



Pos	Pcs	Beskrivelse	Description	Beschreibung	Stock no
1	1	Topbespænding Uni stel	Top cover f/frame Uni	Obere Abdeckung f/Gestell Uni	928649
2	1	Bremseaksel Uni stel	Brake shaft, Uni frame	Bremse, Gestell Uni	928650
3	1	Uni stel sort metallic	Frame Uni, Black Metallic	Gestell Uni, Schwarz Metallic	928648
4	2	Hjul 100 mm, sporkugleleje m/Softlock bremse	Castor w/Soft-lock brake, 100 mm, black	Rolle, Soft-lock 100 mm Schwarz	014015
5	2	Hjul 100mm Sporkugleleje u/ bremse, bred bane 30mm	Castor, Pivot Bearing, without brake, wide 30 mm 100 mm, Black	Rolle, ohne Bremse, breite 30 mm 100mm Schwarz	014811
6	4	Plan Skive DIN 125A, 6 mm Sort galv/ zink	Washer, Ø6 mm, DIN125A	Scheibe, Ø6 mm, DIN125A	8802806
7	2	6-kt. tap f/ bremsestang 11x1,25x85 mm	6 side pin f/brake rod 11x1,25x85 mm	6-kt. Verlust f/ Bremshebel	928670
8	1	Vingeskrue M6x20 mm	Wing screw M6x20 mm	Flügeschraube M6x20 mm	928674
9	1	Bremsestang med kugle	Brake rod with ball	Bremshebel mit Kugel	926763
10	2	Bøsning Ø15xØ13x14 m/krave	Bushing ø15 w/collar	Buchse ø15 m/kragen	928699
11	2	Rørben Ø20 mm sort, Uni stel	Plug Ø20 mm, black, f/Uni frame	Stöpsel Ø20 mm, Uni Gestell	928700
12	1	Rørben Ø15	Plug Ø15 mm	Abdeckstopfen Ø15 mm	921694
13	2	Pinolskrue m/indv 6kt, Sort, M8x8	Hexagon Socket Set Screw M8 x 8 mm DIN 916	Gewindestift DIN 916 M8 x 8	8004108008
14	6	Skrue m/indv 6kt cyl. h lav, Galv/Zink sort,M6x12	Screw M6x12 mm, black	Schraube M6x12 mm, Schwarz	8013806012
15	2	Støddup Ø20 mm	Plastic knop Ø20 mm	Plastikknopf Ø20 mm	900232