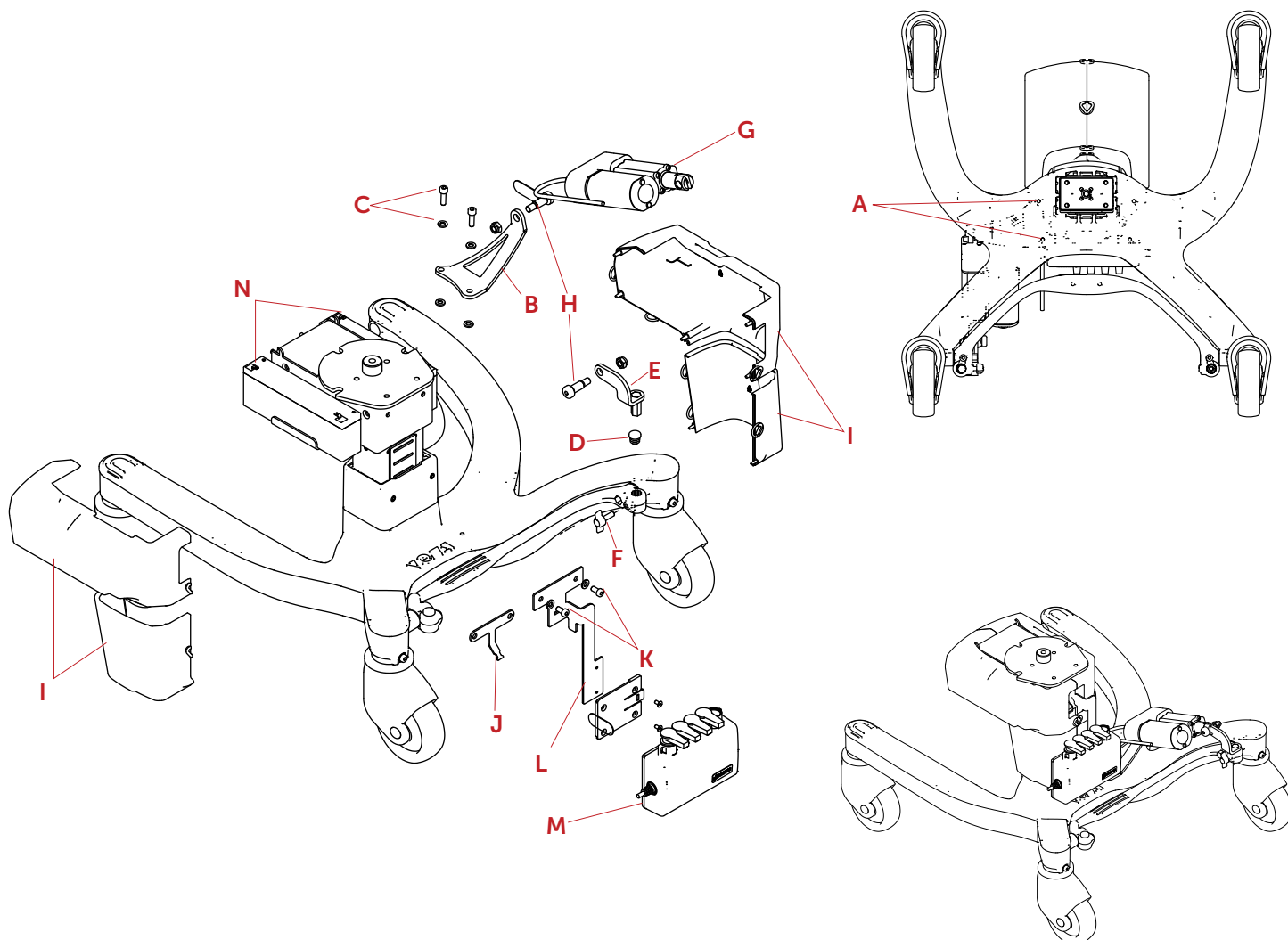




# El. bremsekit / El. brake kit / Bremsekit Elektrisk - VELA Tango 700

## Montagevejledning for El. bremsekit på VELA Tango 700



### DANSK

1. Bor to Ø5 huller nedefra i stedet for at kunne fikse beslag. Der er allerede forberedt steder at bore i stedet (A). Skær M6 gevind.
2. Fikser beslag (B) med 2 x skruer og skiver (C) i de nye gevind (A).
3. Fjern eksisterende prop (D) og erstat med beslag (E). Fastpændes med vingskrue (F).
4. Monter aktuatoren (G) mellem de to beslag (B+E). Motoren skal vende ind mod stolen. Spænd med pasbolt og møtrik (H) i hver ende.
5. Fjern plastikafdækningerne (I) ved at pille o-ringene af og træk til siden. Brug evt. en lille skruetrækker.
6. Fjern eksisterende kabelafastning (J) ved at fjerne de to skruer (K) bagpå. Kabelafastningen skal ikke bruges igen.
7. Monter beslag (L) for motorstyring med de samme skruer (K). Monter motorstyringen (M) herpå.
8. Forbind motorstyringen til strøm forrest på begge batterier (N). **Vigtigt:** +/- poler skal vendes korrekt. Hvis det monteres omvendt ødelægges motorstyringen.
9. Forbind både aktuator (G) og håndboks.
10. Monter afdækninger (I) med o-ringe igen.



# El. bremsekit / El. break kit / Bremsekit

## Elektrisk - VELA Tango 700

### VELA Tango 700

#### NORSK

1. Bor to Ø5 huller nedenfra i u-stellet for å kunne fikseres beslag. Det er allerede forbredt steder å bore i u-stellet (A). Bruk M6 gjengetapp for skrue.
2. Fikser beslag (B) med 2 x skruer og skiver (C) i hull (A).
3. Fjern eksisterende plugg (D) og erstatt med brakett (E). Fest med vingskrue (F).
4. Monter motor (G) mellom de to beslag (B+E). Motoren skal vende inn mot stolen. Spenn med bolt og mutter (H) i hver ende.
5. Fjern plastikkavdekningene (I) ved å ta o-ringene av og trekk dekslene til siden.
6. Fjern eksisterende kabelavlastning (J) ved å fjerne de to skruer (K) bak. Kabelavlastningen skal ikke brukes igen.
7. Monter beslag (L) for motorstyring med de samme skruer (K). Monter motorstyringen (M).
8. Koble motorstyringen til strøm foran på begge batterier (N). **Viktig:** +/- poler skal settes riktig vei. Hvis de monteres motsatt vei vil motorstyringen ødelegges.
9. Koble sammen motor (G) og håndkontroll.
10. Monter avdekninger (I) med o-ringe igen.

#### SVENSKA

1. Borra två Ø5-hål från botten av ramen för att fixera beslag. Platser för borring i ramen (A) är redan förberedd. Klipp M6-trådar.
2. Fixerar fästet (B) med 2 x skruvar och brickor (C) i de nya gängorna (A).
3. Ta bort befintlig plugg (D) och ersätt med fäste (E). Fäst med vingskruv (F).
4. Montera ställdonet (G) mellan de två beslagen (B + E). Motorn måste vara vänd mot stolen. Dra åt med passbult och mutter (H) i varje ände.
5. Ta bort plasthöljet (I) genom att skala bort o-ringarna och dra åt sidan. Använd vid behov en liten skruvmejsel.
6. Ta bort befintlig kabelavlastning (J) genom att ta bort de två skruvarna (K) på baksidan. Kabelavlastningen ska inte användas igen.
7. Montera motorreglaget (L) med samma skruvar (K). Montera motorkontrollen (M) på den.
8. Anslut motorstyrenheten till framsidan av båda batterierna (N). **Viktigt:** +/- polerna måste vara korrekt orienterade. Motorstyrningen påverkas om den är inverterad.
9. Anslut både ställdon (G) och manuell låda.
10. Sätt tillbaka skydden (I) med o-ringar.

#### ENGLISH

1. Drill two Ø5 holes from the bottom of the frame to fixate the fittings. Spots to drill in the frame (A) are already marked. Cut M6 threads.
2. Fixate brackets (B) with 2 x screws and washers (C) in the new threads (A).
3. Remove existing plug (D) and replace with bracket (E). Fasten with wing screw (F).
4. Fit the actuator (G) between the two fittings (B+E). The motor must face the chair. Tighten with shoulder screw and nut (H) at each end.
5. Remove the plastic covers (I) by taking off the o-rings and pulling to the side. If necessary use a small screwdriver.
6. Remove existing cable relief (J) by removing the two screws (K) on the back. The cable relief will not be used again.
7. Install the brackets for motor control (L) with the same screws (K). Mount the motor control (M) on it.
8. Connect the motor control unit to the front on both batteries (N). **Important:** +/- poles must be correctly oriented. The motor control is damaged if it is installed inverted.
9. Connect the actuator (G) and the handbox.
10. Reinstall the covers (I) with the o-rings.