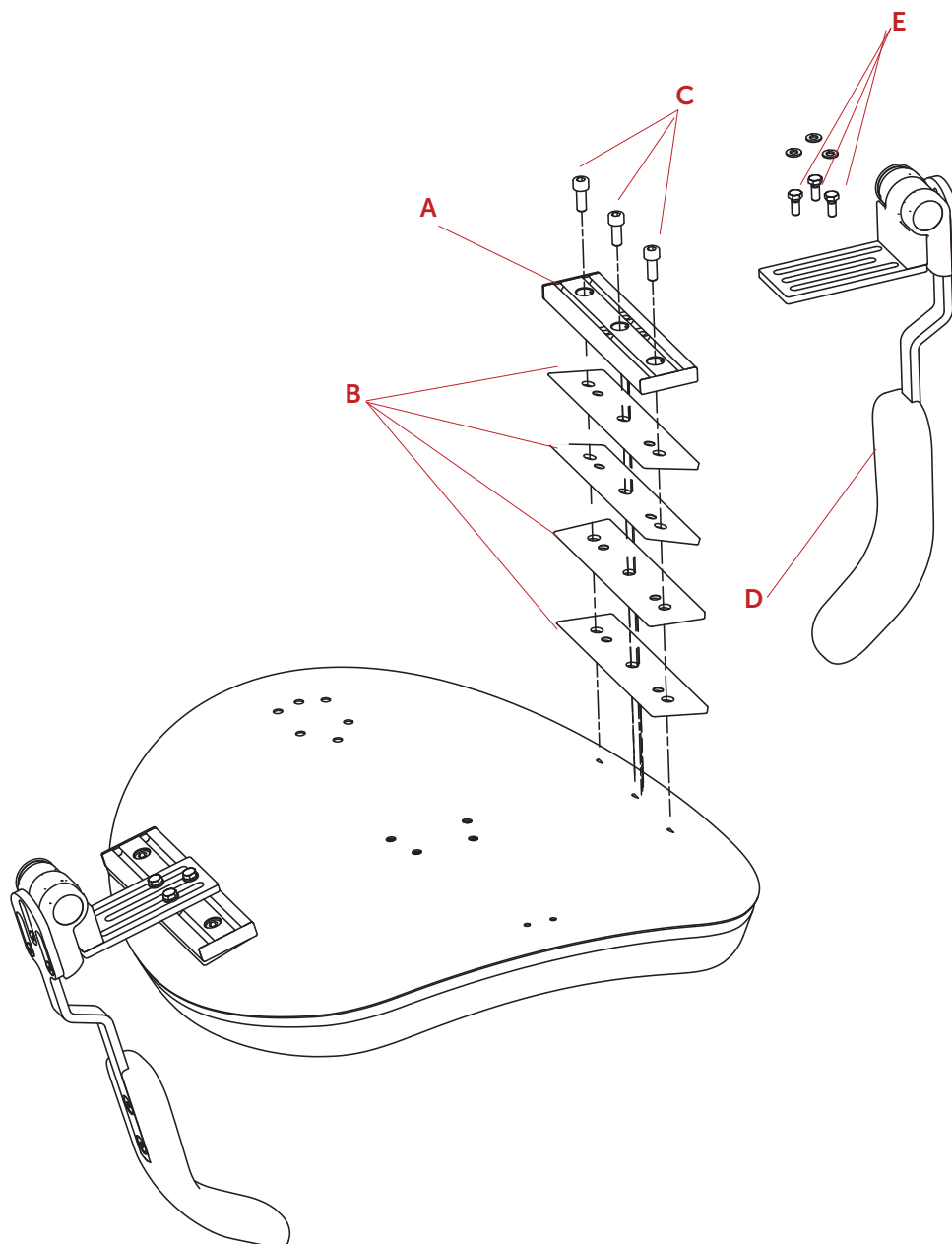




Kropsstøtte/ Kropsstøtte/ Bålstöd/ Body support - VELA Tango 700-serien

Montagevejledning for kropsstøtter på VELA Tango 700-serien



DANSK

1. Skinne (A) til kropsstøtte og kiler (1-4 stk)* (B) monteres med skruer (C). Føl dig frem til hullerne og brug en spids genstand til at stikke hullerne ud i stoffet.
2. Kropsstøtten (D) skrues fast med skiver og bolte (E).
3. Indstil kropsstøtten i den ønskede højde og bredde og spænd alle bolte godt.

*afhængig af ryglænstype og ønsket vinkling.



Kropsstøtte/ Kroppsstøtte/ Bålstöd/ Body support - VELA Tango 700-serien

VELA Tango 700-serien

NORSK

1. Skinne (A) til kroppsstøtte og kiler (1-4 stk)* (B) monteres med skruer (C). Føl deg frem til hullene, og bruk en spiss gjenstand til å stikke ut hullene i stoffet.
2. Kroppsstøtten (D) skrues fast med skiver og bolter (E).
3. Still inn kroppsstøtten i ønsket høyde og bredde, og stram alle boltene godt.

*avhengig av ryggstøtten og ønsket vinkling.

SVENSKA

1. Skenan (A) för bålstödet och kilar (1-4 ST)* (B) monteras med skruvar (C). Känn dig fram för att hitta hålen i tyget och använd ett spetsigt föremål för att göra hål i tyget så att hålen blir åtkomliga.
2. Skruva fast bålstödet (D) med brickor och skruvar (E).
3. Justera bålstödet till lämplig höjd och bredd och dra åt alla skruvar ordentligt.

*beroende på ryggstödstyp och önskad angulering.

ENGLISH

1. Use screws (C) to mount the body support track (A) and wedges (1-4 PCS)* (B). Find the holes by feeling for them and use a sharp object to make holes in the fabric.
2. Screw the body support (D) in place with discs and bolts (E).
3. Set the body support to the desired height and width, and tighten up all the bolts.

*depending on the backrest type and the desired angulation.