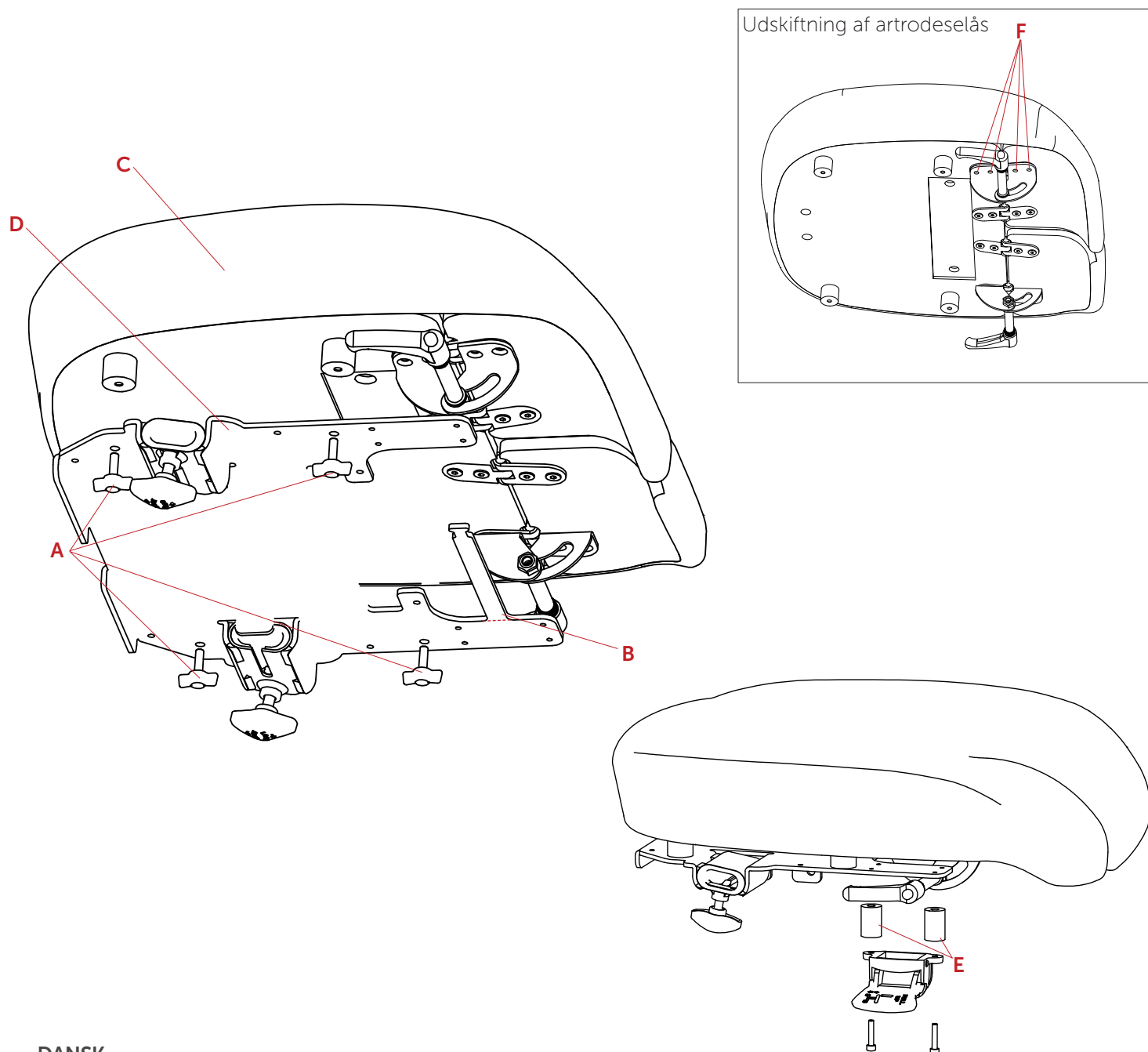




Artrodese-/Coxit-sæde/ sete/ sits/ seat - VELA Tango 700

Montagevejledning for Artrodese-/Coxitsæde på VELA Tango 700



DANSK

1. Fjern sæde ved at løsne de fire vingskruer (A) (se evt. montagevejledning 106.201)
2. Tappen skæres af ved den indikerede linje (B)
3. Monter Coxitsæde (C) på bærelpladen (D) ved at spænde de fire vingskruer (A).
4. Ved højderregulering med gaspatron skal udløsergrebet hæves med to afstandsstykker (E).

Bemærk: Ved udskiftning af artrodeselås*, fjern skruerne (F) (4 i hver side) og udskift artrodeselåsen. Skru alle skruer fast igen.

*udskiftning af artrodeselås gøres nemmest med sædet afmonteret.



Artrodese-/Coxit-sæde/ sete/ sits/ seat - VELA Tango 700

VELA Tango 700

NORSK

1. Fjern setet ved å løsne de fire vingskruene (A) (se eventuelt monteringsanvisning 106.201).
2. Klipp pinnen langs den indikerte linjen (B).
3. Monter Coxit-setet (C) på bæreplaten (D) ved å stramme de fire vingskruene (A).
4. Ved høydejustering med gasspatron skal utløserhåndtaket løftes med to distansestykker (E).

Merk: Ved bytting av Coxit-lås på coxit-sete, fjern de fire skruene (D) som anvist og bytt ut Coxit-låsen. Sett på de samme åtte skruene igjen.

*Dette er enklest å gjøre når setet er demontert.

SVENSKA

1. Ta bort sätet genom att lossa de fyra vingskruvarna (A) (se vid behov monteringsanvisningen 106.201).
2. Skär av stiftet längs den indikerade linjen (B).
3. Montera Coxit-sätet (C) på stödplattan (D) genom att dra åt de fyra vingskruvarna (A).
4. Vid höjjustering med gaspatron, höj frigöringshandtaget med två distansringar (E).

Obs: När du byter ut Coxit-låset* på Coxit-sätet, ta bort de fyra skruvarna (D) enligt anvisningarna och byt ut Coxit-låset. Sätt tillbaka de åtta skruvarna igen.

*detta görs enklast efter att sätet monterats av.

ENGLISH

1. Remove the seat by loosening the four wing screws (A) (see assembly instructions 106.201 if necessary).
2. Cut the pin along the indicated line (B).
3. Mount the Coxit seat (C) on the seat support (D) by tightening the four wing screws (A).
4. For height adjustment using a gas cartridge, raise the release lever with two spacers (E).

Note: When replacing the coxit angle lock*, remove the screws (D) (4 on each side) and replace the angle lock. Tighten all screws again.

* Replacement is easiest to do with the seat removed.