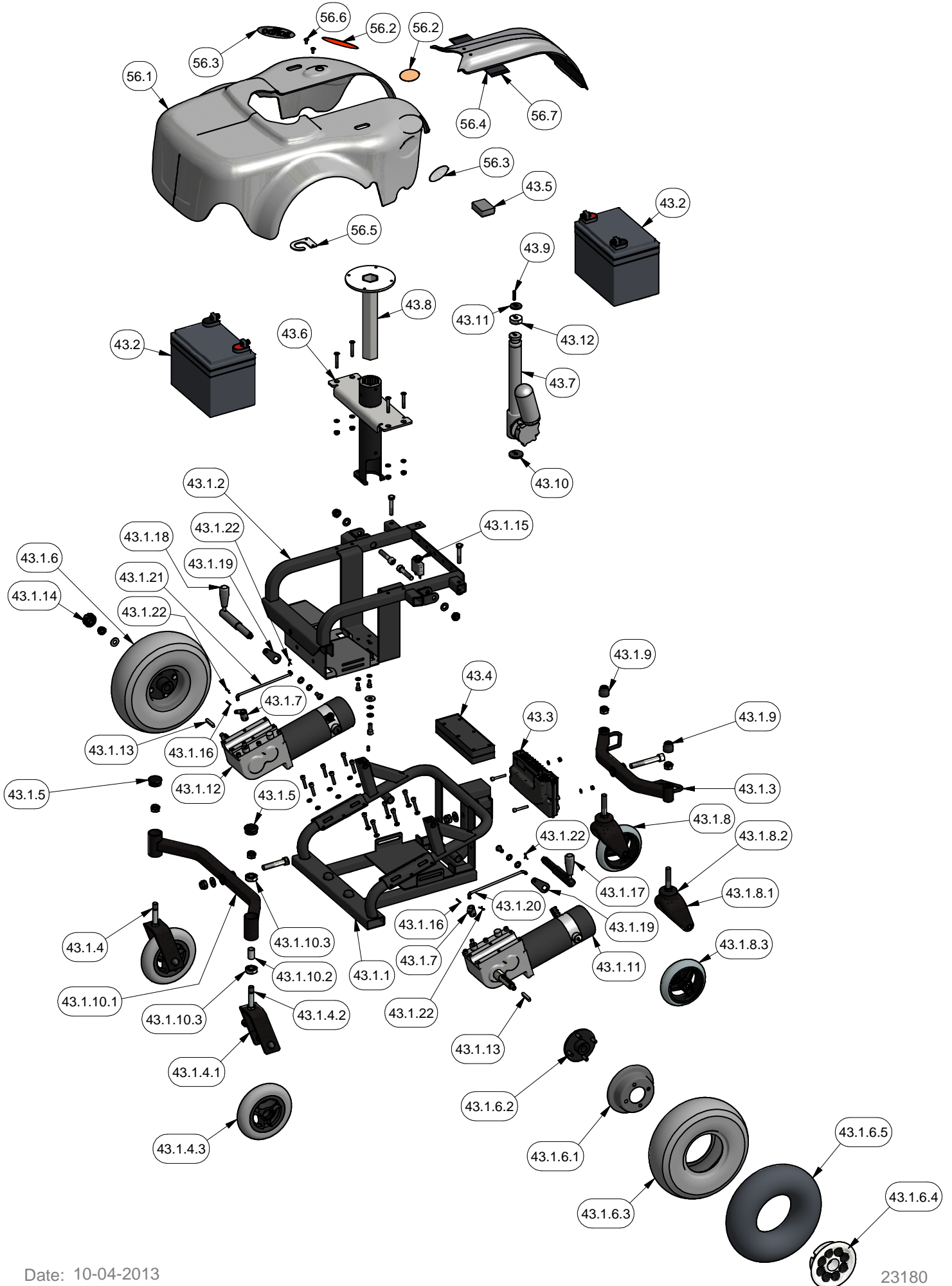
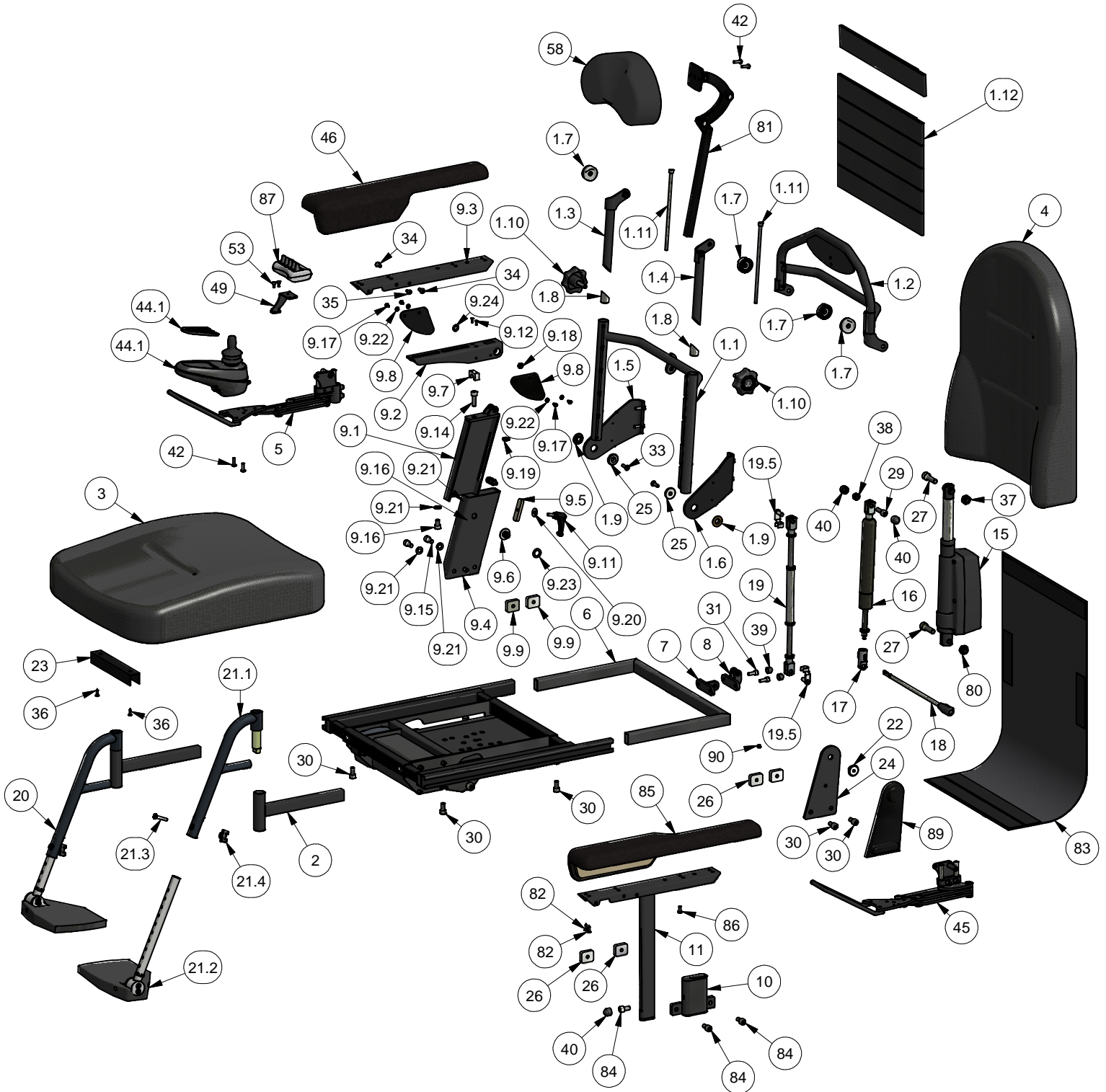




VELA Blues 200



Pos.	Pcs.	Beskrivelse	Description	Beschreibung	Stock no.
43.1	1	Undervogn Vela B200 kpl	Power Base Vela B200 complete	Power Base Vela B200 komplett	924685
43.1.1	1	Chassis bagerste Blues 200	Main frame posterior Blues 200	Hauptrahmen hinten Blues 200	925536
43.1.2	1	Chassis forreste Blues 200	Main frame front Blues 200	Hauptrahmen vorne Blues 200	925537
43.1.3	1	Bagbro Blues 200	Rear axle Blues 200	Hinterachse Blues 200	925539
43.1.4	2	Hjul 6" 150 mm med gaffel front	Wheel 6" w/ fork front	Rad 6" m/ Gabel Front	925069
43.1.4.1	1	Hjulgaffel B200 front for 6" hjul	Wheel Fork B200 front of 6" wheels	Rad Fork B200 vor 6" Rädern	925557
43.1.4.2	1	Hjultap M12x81.4 for alu gaffel	Wheel spindle M12x81.4 f/alu fork	Radspindel M12x81.4 f/Alu Gabel	925552
43.1.4.3	1	Svinghjul massive 150 mm sort	Flywheel massive 150 mm black	Schwungrad 150 mm schwarz	018623
43.1.5	2	Rørben Ø32 mm	Plug Ø32 mm	Stöpsel Ø32 mm	921687
43.1.6	2	Hjul 10" 260x85 3.00-4 m.fælg	Wheel 10" 3.00-4 w/ hub	Rad 10" 3.00-4 m/ Nabe	925068
43.1.6.1	1	Fælgskaal indv. B200 drivhjul	Rim bowl inside B200 wheels	Rim Schüssel innerhalb B200 Räder	925547
43.1.6.2	1	Nav for fælg drivhjul B200	Wheel hub for rim wheel B200	Radnabe für Felgenreifen B200	925548
43.1.6.3	1	Dæk 3.00-4 mønst. (260x85) Sw	Tire 3.00-4 tread (260x85) Sw	Reifen 3.00-4 Lauffläche (260x85) Sw	924534
43.1.6.4	1	Fælg for drivhjul B200 alu	Rim of the drive wheels B200 alu	Rim der Antriebsräder B200 alu	925549
43.1.6.5	1	Slange 3.00-4 90gr ventil	Rubber hose 3.00-4 90 degree valve	Gummischlauch 3.00-4 90-Grad-Ventil	923726
43.1.7	2	Medbringertap for frikobler HMC gear	Driver for Free-wheeler Ro	Mitnehmer für Freikuppler Ro	925550
43.1.8	2	Hjul 5" 125 mm m/ gaffel bag	Wheel 5" w/ fork rear	Rad 5" m/ Gabel hinter	925070
43.1.8.1	1	Hjulgaffel B200 bag for 5" hjul	Wheel Fork B200 behind 5" wheels	Radgabel B200 hinter 5" Räder	925560
43.1.8.2	1	Støvkappe for hjulgaffel	Dust cap for wheel fork	Staubkappe für Radgabel	925277
43.1.8.3	1	Hjul 5" B200 bag u/gaffel	Wheel 5" B200 behind without fork	Rad 5" B200 hinter o/Gabel	018217
43.1.9	2	Møtrikbeskytter M12	Cover F/ clasp M12	Schutz F/ Mutter M12	925165
43.1.10	1	Forbro Blues 200	Front axle Blues 200	Vorderachse Blues 200	925540
43.1.10.1	1	Forbro Blues 200 umonteret	Front axle Blues 200 unmounted	Vorderachse Blues 200 unmontiert	Part of 925540
43.1.10.2	1	Afstandsbøsning Ø16x13,6x25	Distance bushing Ø16/13,4x25	Abstandsbusche Ø16/13,4x25	925561
43.1.10.3	4	Kugleleje 6001 2RSH	Ball bearing 6001 2RSH	Kugellager 6001 2RSH	925250
43.1.11	1	Motion Tech gearmotor 450W Vs	Motion Tech engine 450W L	Motion Tech Motor 450W L	925657
43.1.12	1	Motion Tech gearmotor 450W Hs	Motion Tech engine 450W R	Motion Tech Motor 450W R	925656
43.1.13	2	Pasfeder	Parallel Key	Dünne Passfedern	911717
43.1.14	2	Møtrik beskytter M10	Cover F/ clasp M10, black	Schutz F/ Mutter M10, schwarz	921827
43.1.15	1	Automatsikring 50A	Auto fuse 30A 50V 4130	Automatsicherung 30A 50V 4130	925799
43.1.16	2	Ret fjederstift Ø3x16	Split pin Ø3x16 mm	Stift Ø3x16 mm	925565
43.1.17	1	Udløserarm kpl. frikobling Vs	Release bar free wheel L	Auslöserstange Freilauf L	925538
43.1.18	1	Udløserarm kpl. frikobling Hs	Release bar free wheel R	Auslöserstange Freilauf R	925543
43.1.19	2	Medbringer for frikobler	Driver for Free-wheeler	Mitbringer für Freilauf	925545
43.1.20	1	Trækarm Vs for frikobler	Arm F/ free wheel L	Stange F/ Freilauf L	925551
43.1.21	1	Trækarm Hs for frikobler	Arm F/ free wheel R	Stange F/ Freilauf R	925544
43.1.22	4	Split til undervogn B200	Split for Power base B200	Split für Fahrgestell B200	925563
43.2	2	Batteri 12V 33 Ah VISION Blues	Battery 12V 33 Ah VISION Blues	Batterie 12V 33 Ah VISION Blues	926594
43.3	1	Effektboks PG VR2 60A-2Akt	Control Unit, PG VR2 60A	Elektronik-Einheit, PG VR2 60A	38651
43.4	1	Motorstyring ET3.2 24V 3 akt	Engine management ET3.2 24V	Motormanagement ET3.2 24V	924924
43.5	2	Relæboks til RA40 - Pilot+/VR2	Relay box F/ RA40 - Pilot+/VR2	Relaisbox F/ RA40 - Pilot+/VR2	925558
43.6	1	Yderrør el f/150 mm m/bøsning B200	Outertube f/150 mm w / bushing B200	Außenrohr f/150 mm mit Buchse B200	926420
43.7	1	MBL aktuator 150 mm 94H22BB1	MBL actuator 150 mm 94H22BB1	MBL Actuator 150 mm 94H22BB1	926470
43.8	1	Inderør 6 kt. 36 mm fast flange	Inner tube 6 kt. 36 mm fixed flange	Innenrohr 6 kt. 36 mm Festflansch	926675
43.9	1	Rørsplit Ø6 x 24 mm DIN 1481	Spring-type pin Ø6 x 24 mm DIN 1481	Spring-Typ Stift Ø6 x 24 mm DIN 1481	926674
43.10	1	Gummipakning Ø34xØ8x4mm	Rubber packing Ø34xØ8x4 mm	Gummipackung Ø34xØ8x4 mm	924503
43.11	1	Gummiskive for lift aktuator	Rubber washer for lift actuator	Gummischeibe für Lift Antrieb	924344
43.12	1	Afstandstykke Ø30x10 mm for lift	Spacer Ø30x10 mm for lift	Spacer Ø30x10 mm für Auftrieb	926673
56.1	1	Skjold metallic grå for Rondo	Cover Ro metallic grey	Schild Ro metallic grau	924698
56.2	2	Skilt 3D 93x30 mm oval u/tryk	Sticker 3D 93x30 mm oval	Aufkleber 3D 93x30 mm oval	924780
56.3	2	Skilt 3D 93x30 mm Blues 200	Sticker 3D 93x30mm Blues 200	Aufkleber 3D 93x30mm Blues 200	924779
56.4	12	Velcro for skærm B200 25x50	Velcro for cover B200 25x50	Velcro für Schild B200 25x50	925051
56.5	1	Beslag 45x60,5 mm f/ skærm	Fitting 45x60,5 mm F/ cover	Beschlag 45x60,5 mm F/ Schirm	924880
56.6	2	Skrue m/indv. 6-kant RH	Hexagon Socket Button Head Screw	Innensechskant Rundkopfschraube	8003205010
56.7	2	Afdækning for skjold B200/300	Cover for shield B200/300	Abdeckung für Schild B200/300	926076

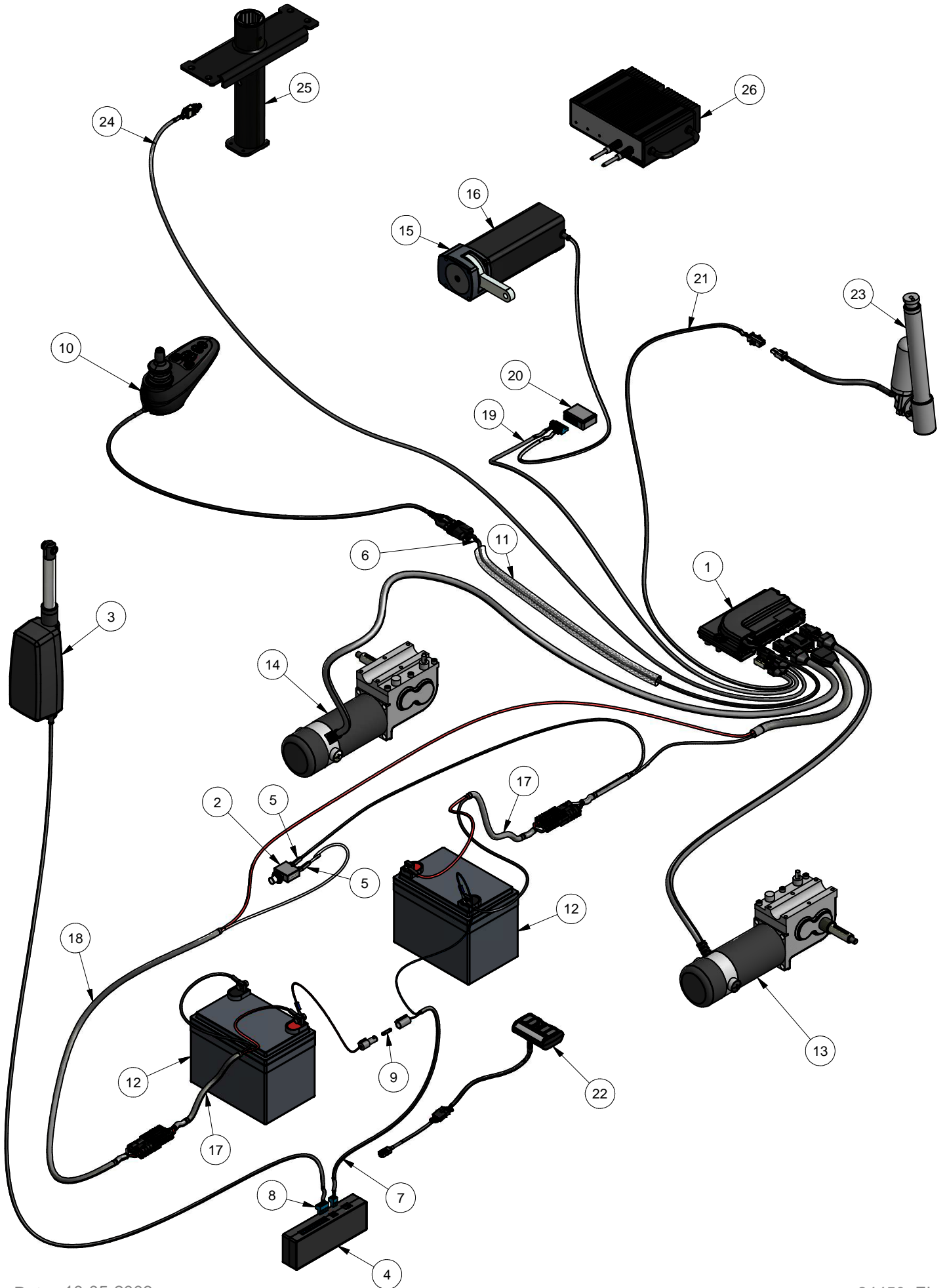


Pos.	Pcs.	Beskrivelse	Description	Beschreibung	Stock no.
1	1	Stropryg 45 Sw samlet	Loop back 45 Sw	Hanger für Sitzlehne 45 Sw	924322
1.1	1	Rygramme 45 Sw for stropryg	Back frame 45 F/strapping back	Rückenrahmen 45 F/Bänderrücken	924383
1.2	1	Ramme for skulderled 45	Frame F/ shoulder joint 45	Rahmen F/ Schultergelenk 45	924387
1.3	1	Skyderør Hs kpl	Sliding tube R	Schieberohr R	924373
1.4	1	Skyderør Vs kpl.	Sliding tube L	Schieberohr L	924372
1.5	1	Hængsel for stropryg Hs	Hinge F/ strapping back, R	Schanier F/ Bänderrücken, R	924232
1.6	1	Hængsel for stropryg Vs	Hinge F/ strapping, L	Schanier F/ Bänderrücken, L	924233
1.7	4	Tandskive z 45	Toothed disc z=45	Zahnscheibe z=45	924505
1.8	2	Kile for ryghøjde justering	Wedge F/ adjustment	Keil F/ Einstellung der	924336
1.9	2	Messing bøsning for stropryg	Bushing Ø16/12 24 mm	Busche Ø16/12 24 mm	924266
1.10	2	Håndskruer VELA 60 M8x30	Hand screw VELA 60 M8 x 30	Handschraube VELA 60 M8 x 30	923294
1.11	2	Skrue med invendig sekskant CH	Cylinder Head Cap Screw	Zylinderschrauben mit Innensechskant	8001206180
1.12	1	Gjorde sæt Sw ryg B45	Belt set Sw back B45	Gurtsatz Sw Rücken B45	925030
2	2	Skydestang Swing for E-fodstøtte	Sliding fixture F/ E-foot rest	Schiebehalter F/ E-Fußstütze	924467
3	1	Sæde Sw 45x50 cm Zoom	Seat Sw 45x50 cm Zoom	Sitz Sw 45x50 cm Zoom	06640025604
4	1	Ryg Sw 45x50 cm Zoom	Back Sw 45x50 cm Zoom	Rückenlehne Sw 45x50 cm Zoom	08600013604
5	1	Parallelbeslag Hs Universal VR2/Maxi	Parallel Hinge Rs VR2	Parallelführung Rs VR2	372176
6	1	Rygskydestang 45 man	Back sliding rod 45 man	Zurück Schiebestange 45 man	924313
7	1	Fæste f/rygvinkling bardunstrammer	Hold F/ rope bar actuator	Heft F/ Leinestange Aktuator	924396
8	1	Fæste for gasfjeder, rygvinkling	Hold F/ gas spring	Heft F/ Gasfeder	925146
9	1	Opklappelig armlæn Hs	Hinged armrests Rs	Klappbare Armlehnen Rs	16229
9.1	1	Samlet indiv. søjle for armlæn Hs	Inner profile for armrest Rs complete	Inner Profil für Armlehne Rs	924995
9.2	1	Samlet vippe beslag for armlæn Hs	Rocker arm for armrest Rs complete	Kipphebel für Armlehne Rs	925000
9.3	1	U profil 340 m/skiver opkl. armlæn Hs	U-profile 340 w/washers f/armrest Rs	U-Profil 340 w/scheiben f/Armlehne Rs	925003
9.4	1	Søjle for armlæn Hs	Profile for armrest Rs	Profil für Armlehne Rs	925005
9.5	1	Gevind plade for højde regulering	Thread plate for hight adjustment	Themen-Platte zur Höhenverstellung	925007
9.6	1	Gevindbøsning for opkl. armlæn	Bushing for backrest stop	Buchse für Rückenlehne stoppen	924264
9.7	1	Støtte for vinkel justering	Support for angle adjustment	Unterstützung für Winkelverstellung	925008
9.8	2	Beskyttelses flap opklappelig armlæn	Protection cover for armrest	Schutzhülle für Armlehne	925010
9.9	2	Spændklods 30x25 - M8	Fastner plate 30 x 25 - M8	Spannklotz 30x25 - M8	911665
9.11	1	Skittegreb ERX.44 p-M6x16	Leaver for adjustment M6x16	Schalthebel Anpassung M6x16	921631
9.12	2	Skrue m/indv. 6-kant UH	Screw countersunk head	Schrauben mit Senkkopf	8002203010
9.14	1	Skrue m/indv. 6-kant CH	Cylinder Head Cap Screw	Zylinderschrauben mit Innensechskant	8001208025
9.15	3	Skrue med invendig sekskant CH	Cylinder Head Cap Screw	Zylinderschrauben mit Innensechskant	8001208016
9.16	2	Skrue med invendig sekskant CH	Cylinder Head Cap Screw	Zylinderschrauben mit Innensechskant	8001208012
9.17	4	Skrue med RH og indiv. sekskant, sort	Screw button head black	Schraube Halbrundkopf schwarz	8003104008
9.18	1	Låsemøtrik	Hex Lock Nut	Sechskantsicherungsmuttern	8902206
9.19	1	Kontramøtrik	Hex Nut	Sechskantmutter	8907208
9.20	1	Stor skive	Washer	Scheibe	8806206
9.21	5	Skive	Washer	Scheibe	8802208
9.22	4	Skive	Washer	Scheibe	8801104
9.23	1	Skive med lille udvendig diameter	Washer	Scheibe	8810212
9.24	1	Skive med lille udvendig diameter	Washer	Scheibe	8810208
10	1	Armlæns holder monteret Sw venstre	Armrest holder mounted Sw left	Armlehne Halter montiert Sw links	925168
11	1	Armlænsstang 315 Sw Vs	Armrest Pole 315 Sw Ls	Armlehne stange 315 Sw Ls	16128
15	1	Aktuator LA28.1 100 24V	Actuator LA28.1 100 24V	Actuator LA28.1 100 24V	901049
16	1	Gasfjeder 200N 60 mm SW	Gas spring 200N 60 mm Swing	Gasfeder 200N 60 mm Swing	924375
17	1	Alu hoved for Stab-O-Bloc	Alu head for Stab-O-Bloc	Alu Kopf für Stab-O-Bloc	923236
18	1	Udløserstang for Stab-O-Bloc	Lever w/ Gripp	Auslösehebel kpl.	994162
19	1	Rygvinklingsskrue fast ryg	Screw F/ back angle	Schraube F/ Rückenwinkelung	924462
19.5	2	Splitlås for gaffelhoved 8x16	Split lock clevis 8x16	Split Lock Gabelkopf 8x16	924347
20	1	E-fodstøtte 40B, 67° 32-48 cm Hs	E-footrest 40B 32-48 cm Rs	E-fußstütze 40B 32-48 cm Rs	924658
21	1	E-fodstøtte 40B, 67° 32-48 cm Vs	E-footrest 40B 32-48 cm Ls	E-fußstütze 40B 32-48 cm Ls	924659
21.1	1	Topbøjle E-fodstøtte 250 mm	Top part F/ E-foot rest 250 mm	Oberbügel F/ E-Fußstütze 250	901350
21.2	1	Plade/underdel, E-fodstøtte 40B Vs	Top/bottom E-footrest 40B Ls	Ober-/ Unterhitze, E-Fußstütze 40B Ls	901342
21.3	1	Stålbolt	Hexagon head bolt	Sechskantschrauben	8005206030
21.4	1	Wing nut M6 F/ leg rests	Wing nut M6 F/ leg rests	Flügelmutter M6 F/ Beinstützen	924182
22	1	Gevindbøsning for opkl. armlæn	Bushing for backrest stop	Buchse für Rückenlehne stoppen	924264
23	1	U-profil for sæde Sw	U-profile F/ seat Sw	U-Profil F/ Sitz Sw	924456
24	1	Rygholder for stropryg	Backrest fixture F/ strapping	Rückenhalterung F/Bänderrücken	924205
25	2	Skive for stropryg hængsel	Washer for strap back hinge	Scheibe für Armband zurück Scharnier	924265
26	4	Spændklods 30x25 - M8	Fastner plate 30 x 25 - M8	Spannklotz 30x25 - M8	911665

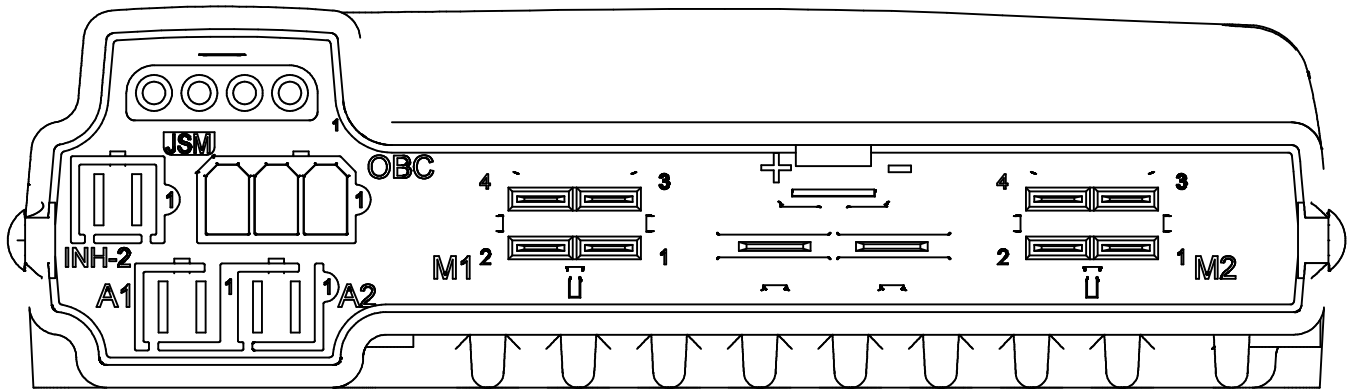
Pos.	Pcs.	Beskrivelse	Description	Beschreibung	Stock no.
27	2	Skrue med invendig sekskant CH	Cylinder Head Cap Screw	Zylinderschrauben mit Innensechskant	8001210035
29	1	Skrue med invendig sekskant CH	Cylinder Head Cap Screw	Zylinderschrauben m/Innensechskant	8001208025
30	6	Skrue med invendig sekskant CH	Cylinder Head Cap Screw	Zylinderschrauben mit Innensechskant	8001208016
31	2	Skrue med inv. sekskant CH	Cylinder Head Cap Screw	Zylinderschrauben mit Innensechskant	8001206016
33	2	Skrue med invendig sekskant UH	Countersunk Screw	Senkschraube mit Innensechskant	8002206020
34	2	Skrue med indiv. sekskant PH	Hexagon Socket Button Head Screw	Innensechskant Rundkopfschraube	8003206012
35	1	Skrue med invendig sekskant RH	Hexagon Socket Button Head Screw	Innensechskant Rundkopfschraube	8003205010
36	2	Træskruer St.kærv u.sænket H, Gal	Wooden screw countersunk head	Holz Schrauben mit Senkkopf	8008245016
37	1	Låsemøtrik	Locknut	Kontermutter	8902210
38	1	DIN 985 - M8	DIN 985 - M8	DIN 985 - M8	8902208
39	2	Møtrikbeskytter M6	Cover for Nut M6, Black	Schütze für Mutter M6 Schwarz	921984
39	1	Skive	Washer	Scheibe	8802206
40	3	Møtrikbeskytter M8	Cover for Nut M8, Black	Schütze für Mutter M8 Schwarz	921826
41	2	Møtrikbeskytter M10	Cover for Nut M10, Black	Schütze für Mutter M10 Schwarz	921827
42	4	Skrue med invendig sekskant RH	Hexagon Socket Button Head Screw	Innensechskant Rundkopfschraube	8003205016
44	1	Styreboks VR2	Control Unit PG VR2	Elektronik-Einheit PG VR2	38661
44.1	1	Folie for VR2 styreboks	Foil for VR2 control box	Folie für VR2 Schaltkasten	925155
45	1	Parallelbeslag Vs Universal VR2/Maxi	Parallel Hinge Ls VR2	Parallelführung Ls VR2	371178
46	1	Armlænspude A 7x44 Hs skind ELMO	Arm pad A 7x44 Rs leather ELMO	Armlehne A 7x44 Rs Leder ELMO	15214391
49	1	Beslag for kontaktboks VR2 Hs	Mounting for switch box	Befestigung für switch box	925248
53	2	Lukket cylindriskhoved skrue	Closed cylindrical head screw	Geschlossen Zylinderschraube	8001204008
58	1	Nakkestøttepude Sw kpl	Neck rest pillow Sw	Nackenkissen Sw	57100391
80	1	Låsemøtrik M10	Hex Nut M10	Sechskantmutter M10	8902210
81	1	Nakkestøtte bøjle samlet	Headrest guard complete	Kopfstütze Wache komplett	923845
82	4	Træskruer St.kærv UH ST4,2 x 16	Wooden screw ST4,2 x 16	Wooden screw ST4,2 x 16	8008245016
83	1	Trækstykke 40x50 cm for Sw	Draught/ rear sheet Sw B40	Ziehstück Sw B40	925025
84	3	Skrue med invendig sekskant CH	Cylinder Head Cap Screw	Zylinderschrauben mit Innensechskant	8001208016
85	1	Armlænspude A 7x44 Vs skind ELMO	Arm rest pad A 7x44 Ls leather ELMO	Armauflage A 7x44 Ls Leder ELMO	15114391
86	1	Skrue med invendig sekskant RH	Hexagon Socket Button Head Screw	Innensechskant Rundkopfschraube	8003205012
87	1	Kontaktboks 5-funktioner	Five functions switchbox	Fünf Funktionen Schaltkasten	926400
89	1	Plastkappe Vs t/rygholder	Cover f. backrest bracket Ls	Abdeckung f. Armlehne Ls	926366
90	1	Skrue med indiv. 6-kt halvrundt hoved	Hexagon Socket Button Head Screw	Innensechskant Rundkopfschraube	8003104006



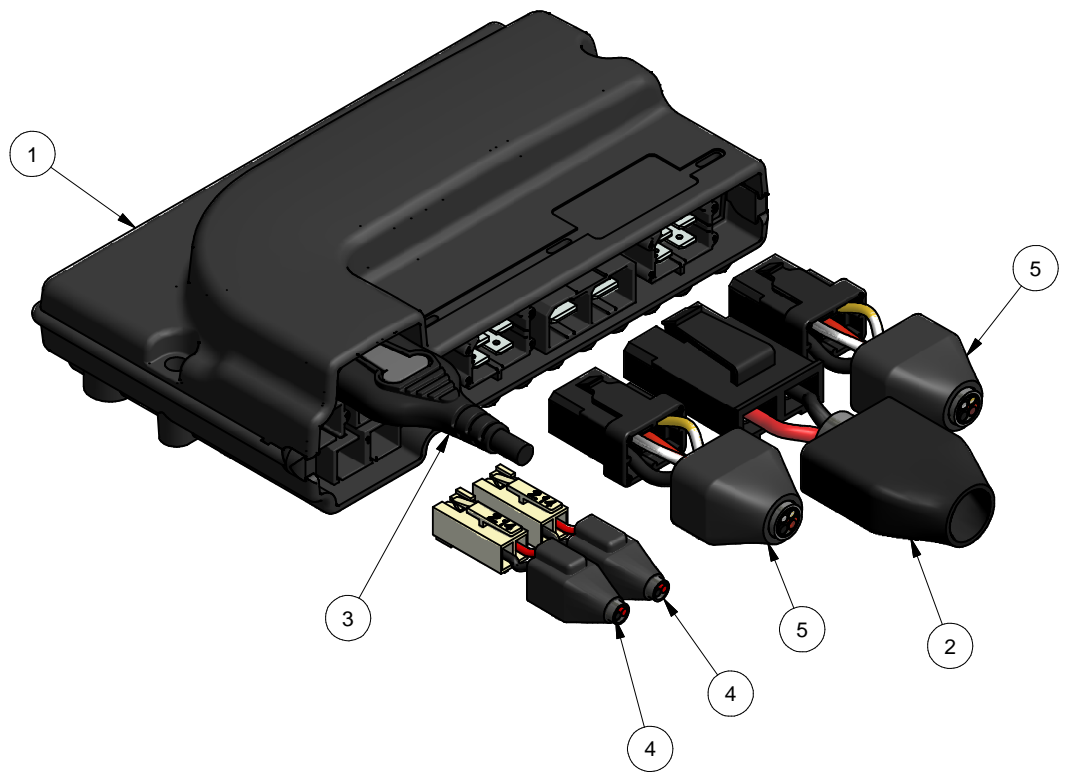
Pos.	Pcs.	Beskrivelse	Description	Beschreibung	Stock no.
13	1	Kipramme breddejusterbar Sw	Frame width adjustable, Sw	Rahmen Breite verstellbar, Sw	926600
13.2	1	Bæreplade II Sw	Seat support II SW	Sitztrageplatte II SW	924305
13.3	1	Linak aktuator RA 40 5°-60° Kip	Linak actuator RA40 5°-60°	Linak Aktuator RA40 5°-60°	924253
13.4	1	Fæste plade II for aktuator kip	Shank plate II actuator kip	Shank Platte II Antrieb kip	924276
13.5	1	Profil for aktuator RA40 for Sw	Profil für aktuator RA40 for Sw	Profil für Aktuator RA40 für Sw	924207
13.6	1	Aksel lang for kip Sw	Shaft long for kip Sw	Wellen-lange für kip Sw	924271
13.7	1	Monteringsplade for kip Sw	Mounting plate for kip Sw	Montageplatte für kip Sw	924244
13.8	1	Arm for kip Hs	Arm for kip Rs	Arm für kip Rs	924238
13.9	1	Arm for kip Vs	Arm for kip Ls	Arm für kip Ls	924237
13.10	2	Aksel for glidebøsning	Axle for sliding bush	Achse für Gleitbuchse	924273
13.11	1	Bøsning for kip Sw	Bushing for kip Sw	Buchse für kip Sw	924270
13.12	2	Glidebøsning for kip	Sliding sleeve for seat tilt	Schiebehülse für Sitzneigung	924274
13.13	2	Glideleje flanged	Plain bearing flanged	Gleitlager mit Flansch	924366
13.14	2	Glideleje flanged	Plain bearing flanged	Gleitlager mit Flansch	924266
13.15	2	Afstandskive plast 20X10,5X3	Distance washer plastic 20x1,5x4	Distanzscheibe Kunststoff 20x1, 5x4	924343
13.16	2	Passkrue med indvendig sekskant	Hexagon socket head shoulder screws	Innensechskant-Passsschrauben	8031408020
13.17	1	Skrue med indvendig sekskant CH	Cylinder Head Cap Screw	Zylinderschrauben mit Innensechskant	8001210060
13.18	1	Skrue med indvendig sekskant CH	Cylinder Head Cap Screw	Zylinderschrauben mit Innensechskant	8001210030
13.19	6	Skrue med inv. sekskant CH	Cylinder Head Cap Screw	Zylinderschrauben mit Innensechskant	8001206016
13.20	1	Skrue CH M5 x 65 mm	Screw CH M5 x 65 mm	Schrauben CH M5 x 65 mm	8001205065
13.21	2	Skrue med indvendig sekskant CH	Cylinder Head Cap Screw	Zylinderschrauben mit Innensechskant	8001205016
13.22	3	Skrue med indvendig sekskant CH	Cylinder Head Cap Screw	Zylinderschrauben mit Innensechskant	8001205010
13.23	10	Skrue DIN 7991 - M5 x 10	Screw DIN 7991 - M5 x 10	Schraube DIN 7991 - M5 x 10	8002205010
13.24	2	Seeger ring A10	Retaining ring A10	Sicherungsring A10	8821110
13.25	2	Passkive	Supporting Ring	Stützscheibe	8823110
13.26	2	Skive	Washer	Scheibe	8802206
13.27	2	Skive	Washer	Scheibe	8802205
13.29	1	Indstillelig sæderamme - B35-B50	Seat frame adjustable 35-50 cm	Sitzgestell verstellbar 35-50 cm	926515



Pos.	Pcs.	Beskrivelse	Description	Beschreibung	Stock no.
1	1	Effektboks PG VR2 60A-2Akt	Power box PG VR2 60A-2Akt	Power box PG VR2 60A-2Akt	38651
2	1	Automatsikring 30A 50V 4130	Auto fuse 30A 50V 4130	Automatsicherung 30A 50V 4130	924455
3	1	Aktuator LA28.1 100 24V	Actuator LA28.1 100 24V	Actuator LA28.1 100 24V	901049
4	1	Motorstyring ET3.2 24V 3 akt	Engine management ET3.2 24V	Motormanagement ET3.2 24V	924924
5	2	Krympefleks f/klæmkabelsko øje 5,3	Heatshrink sleeving lugs eye 5.3	Schrumpfschlauch sleeving Auge 5.3	-
6	1	Bus kabel for styreboks VR2 0,5m	BUS cable for Control Unit VR2	BUS kabel für Elektronik-Einheit VR2	925153
7	1	Kabel for motorstyring VG m/ sikringsholder	Cable f/Engine management w/fuseholder	Kabel f/Motormanagement m/Sicherungsh.	925316
8	2	Multistik 4 ben Phoenix Combico	Multi-plug 4-pin Phoenix Combico	Multi-Stecker 4-pol Phoenix Combico	924457
9	1	Sikring 8A porcelæn	Fuse 8A	Sicherung 8A	924789
10	1	Styreboks VR2	Control Unit PG VR2	Elektronik-Einheit PG VR2	38661
11	1	Skærmkabel polyester Ø 20 mm	Monitor Cable polyester Ø 20 mm	Monitorkabel Polyester Ø 20 mm	924558
12	2	Batteri 12V 38 Ah LONG Blues 200	Battery 12V 38 Ah LONG Blues 200	Batterie 12V 38 Ah LONG Blues 200	925184
13	1	Motion Tech gearmotor 450W Hs	Motion Tech engine 450W R	Motion Tech Motor 450W R	925656
14	1	Motion Tech gearmotor 450W Vs	Motion Tech engine 450W L	Motion Tech Motor 450W L	925657
15	1	Linak aktuator RA 40 5°-60° Kip	Linak actuator RA40 5°-60°	Linak Aktuator RA40 5°-60°	924253
16	1	Profil for aktuator RA40 for Sw	Profil for aktuator RA40 for Sw	Profil für Aktuator RA40 für Sw	924207
17	2	Kabelsæt II for batteri - VR2 VG RD	Cable set II for battery - VR2 VG RD	Kabelsatz II für Batterie - VR2 VG RD	925294
18	1	Kabelsæt I for effektbox - batteri VG	Cable set I f/Power box - Battery VG	Kabelsatz I f/Power box - Batterie VG	925293
19	1	Kabel for kip aktuator RD	Cable set: Relay box - VR2	Kabelsatz: Relaisbox - VR2	925235
20	1	Relæboks til RA40 - Pilot+/VR2	Relay box F/ RA40 - Pilot+/VR2	Relaisbox F/ RA40 - Pilot+/VR2	925558
21	1	Kabelsæt for MBL lift - VR2 RD	Cable set for MBL lift - VR2 RD	Kabelsatz für MBL Lift - VR2 RD	925564
22	1	Kontaktboks 5-funktioner	Five functions switchbox	Fünf Funktionen Schaltkasten	926400
23	1	MBL aktuator 150 mm 94H22BB1	MBL actuator 150 mm 94H22BB1	MBL Actuator 150 mm 94H22BB1	926470
24	1	Kabel VR2 switch halv hast. Sw	Cable VR2 switch half speed Sw	Kabel VR2 Schalter halber Gesch.k.	925577
25	1	Yderrør el f/150 mm m/bøsning B200	Outertube f/150 mm w / bushing B200	Außenrohr f/150 mm mit Buchse B200	926420
26	1	Lader PC Classic 24V 8A	Charger PC Classic 24V 8A	Ladegerät PC Classic 24V 8A	925562

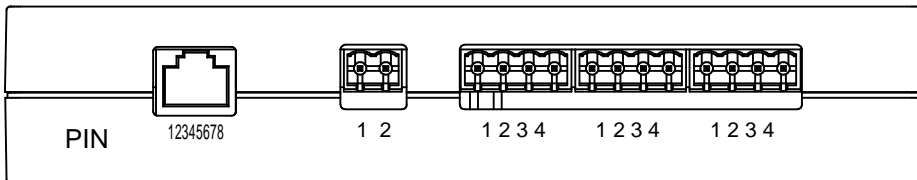
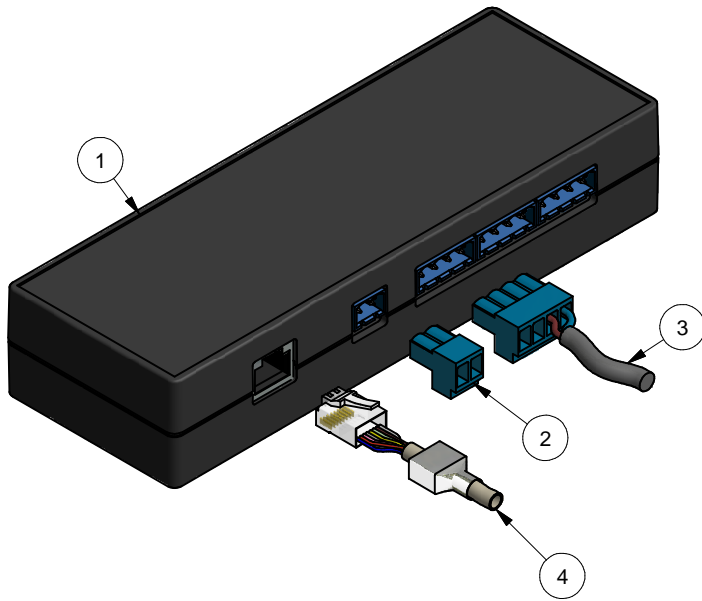


Power module VR2		
Output	Pin	Wire color
1 Controlbox	1	-
	2	-
	3	-
	4	-
INH-2 Inhibit 2	1	black
	2	black
OBC Inhibit 3	1	-
	2	-
	3	-
OBC Charger	1	?
	2	?
	3	?
A1 Aktuator	1	red
	2	black
A2 Aktuator	1	brown
	2	blue
M1 Motor Ls	1	brown
	2	black
	3	yellow/green
	4	gray
+ - Power	-	black
	+	red
M2 Motor Rs	1	brown
	2	black
	3	yellow/green
	4	gray



Mark.	Stk.	Genstand	Description	Besreibung	Vare nr.
1	1	Effektboks PG VR2 60A-2Akt	Power box PG VR2 60A-2Akt	Power box PG VR2 60A-2Akt	38651
2	1	Ledningsæt for batteri - PM VR2	Wireset Maxi VR2 battery	Leitungssatz Maxi VR2 Batterie	925555
3	1	Bus kabel for styreboks VR2 1,0 m	BUS cable VR2 1,0 m	BUS Kabel VR2 1,0 m	925223
4	2	Stik f/ aktuator VR2	Plug F/ actuator VR2	Stecker F/ Aktuator VR2	925149
5	2	Stik f/ motorer VR2	Plug F/ engines VR2	Stecker F/ Motoren VR2	925151

Date: 03-11-2005



Engine managemant		
Output	Pin	Wire color
1 Rocker/ Vippe- kontakt	1	yellow
	2	white
	3	red
	4	viilet
	5	-
	6	blue
	7	green
	8	-
	9	black
2 Actuator		
3 Actuator		
4-5 Actuator	1	blue
	2	red
6 Power	3	black -
	4	white +

Pos.	Pcs.	Beskrivelse	Description	Beschreibung	Stock no.
1	1	Motorstyring ET3.2 24V 3 akt	Engine management ET3.2 24V	Motormanagement ET3.2 24V	924924
2	1	Kabel for motorstyring VG m/sikringsholder	Cable for motor control VG w / fuse holder	Kabel für Motorsteuerung VG w/Sicherungs-h.	925316
3	1	Multistik 4 ben Phoenix Combico	Plug-in 4-pin Phoenix Combico	Plug-in-4-pin Phoenix Combico	924457
4	1	Kabel for motorstyring m/tlf.stik	Cable for motor w / tlf.stik	Kabel für Motorsteuerung m/Klinkenbuchse	924919

Ab identNr.:

24168