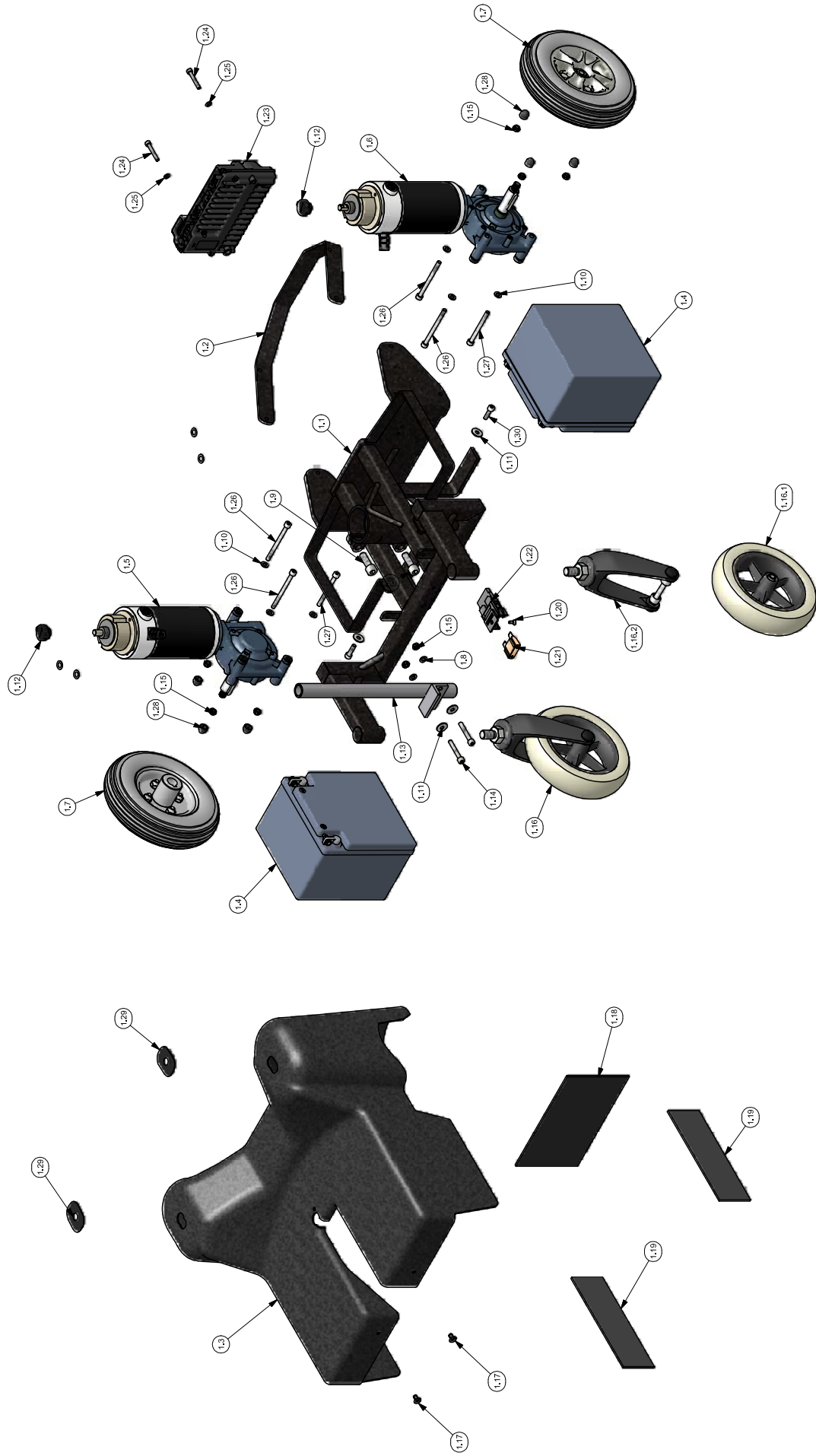
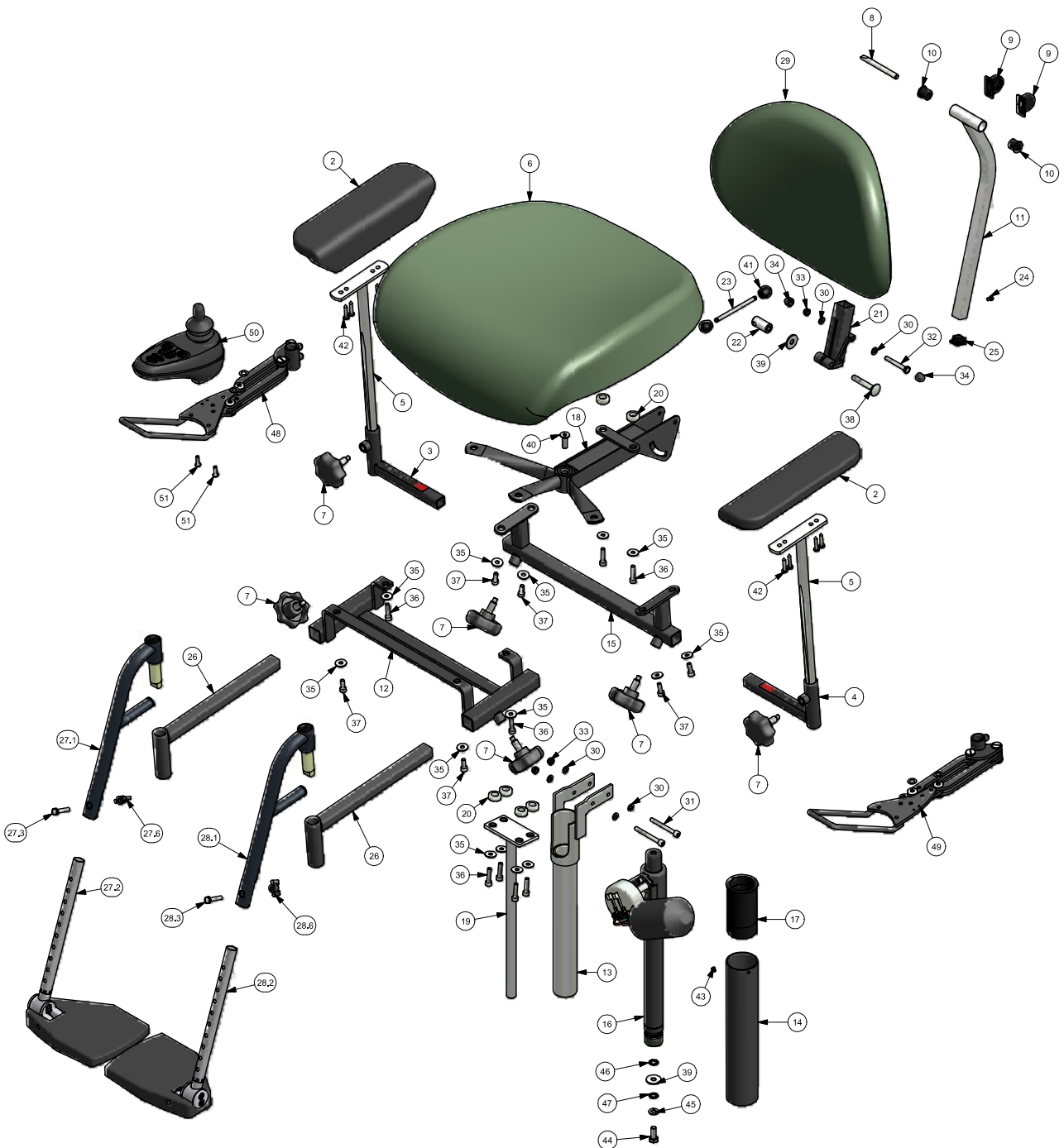




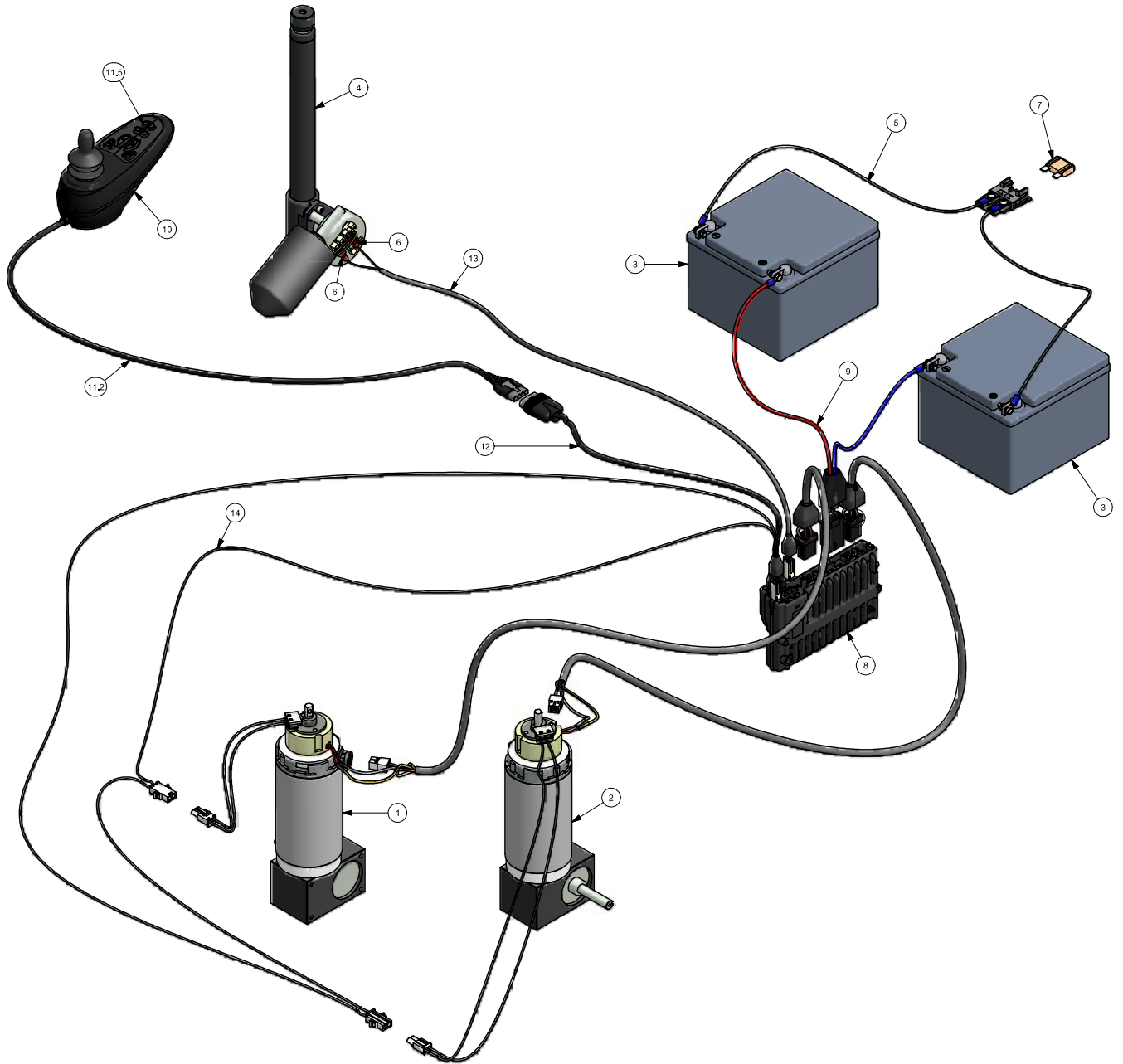
## VELA Blues 100

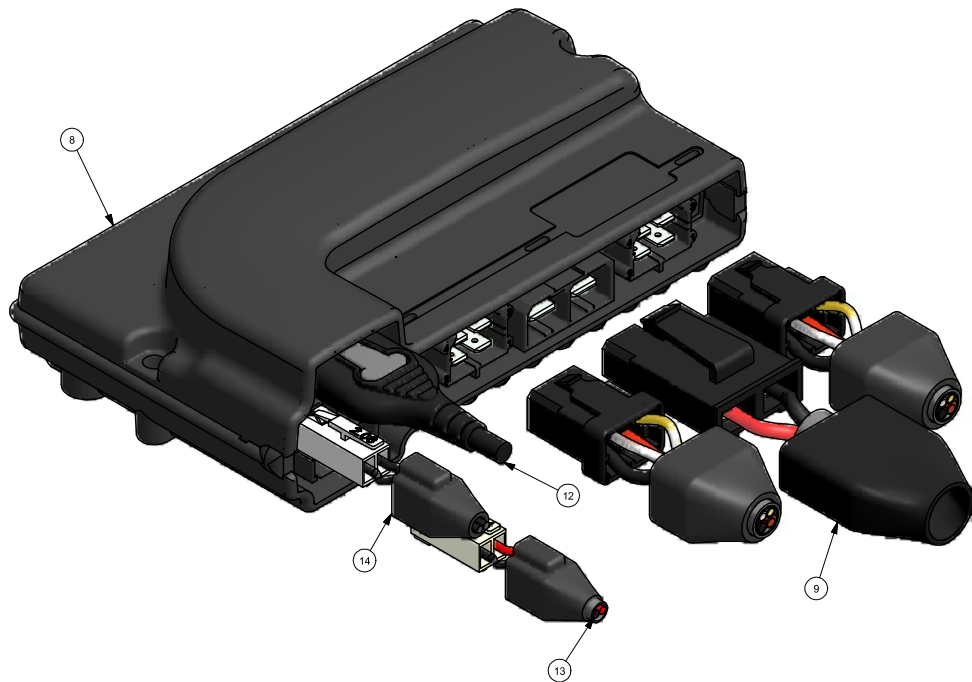




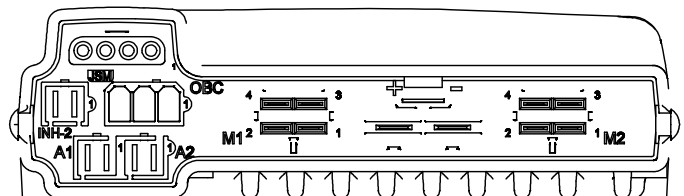
| Mark.  | Stk. | Genstand  | Materiale                      | Vare nr.   |
|--------|------|---|--------------------------------|------------|
| 1.1    | 1    | Powerbase Blues 100                             |                                | 926110     |
| 1.2    | 1    | Tipsikringsbøjle Blues 100                      |                                | 926148     |
| 1.3    | 1    | Motorskjold Blues 100 tilpasset                 |                                | 900780     |
| 1.4    | 2    | Batteri 12V 24 Ah                               |                                | 900995     |
| 1.5    | 1    | Hmc motor 24V 130W Hs                           |                                | 926116     |
| 1.6    | 1    | Hmc motor 24V 130W Vs                           |                                | 926115     |
| 1.7    | 2    | Massiv drivhjul m/alufælg 200 mm                |                                | 018738     |
| 1.8    | 2    | Skive   | DIN 125 - A 6                  | 8802206    |
| 1.9    | 2    | Skrue med invendig sekskant cylindrisk hoved    | DIN 912 - M10 x 30             | 8001210030 |
| 1.10   | 6    | Skive DIN 125-1 A 6,4                           |                                | 8802206    |
| 1.11   | 4    | Stor skive                                      | DIN 9021 - 6                   | 8806206    |
| 1.12   | 2    | Fingerskrue for motorbremse                     |                                | 900793     |
| 1.13   | 1    | Sædelås for 20 cm lift, sort                    |                                | 900779     |
| 1.14   | 2    | Skrue med invendig sekskant cylindrisk hoved    | DIN 912 - M6 x 40              | 8001206040 |
| 1.15   | 8    | Låsemøtrik                                      | DIN 985 - M6                   | 8902206    |
| 1.16   | 2    | Hjul 175 mm med gaffel                          |                                | 017033     |
| 1.16.1 | 1    | Hjul komplet Ø175 grå                           |                                | 018233     |
| 1.16.2 | 1    | Gaffel 175 komplet                              |                                | 901058     |
| 1.17   | 2    | Splitnitte plast 5,4x10 sort                    |                                | 900819     |
| 1.18   | 1    | Lydfolie 200x120x3                              | Gummi #3                       | 921710     |
| 1.19   | 2    | Lydfolie 200x60x3                               | Gummi #3                       | 925338     |
| 1.20   | 1    | Gevindformt skrue m/krydskærv undersænket hoved | ISO 7046-1 - M4 x 10 - 4.8 - Z | 8022204010 |
| 1.21   | 1    | Sikring 40A                                     |                                | 922028     |
| 1.22   | 1    | Sikringsfatning for sikring 40A                 |                                | 922102     |
| 1.23   | 1    | Effektboks PG VR2 60A-2Akt                      | P&G D50785                     | 38651      |
| 1.24   | 2    | Skrue med invendig sekskant cylindrisk hoved    | DIN 912 - M5 x 35              | 8001205035 |
| 1.25   | 2    | Skive   | DIN 125 - A 5                  | 8802205    |
| 1.26   | 4    | Skrue med invendig sekskant cylindrisk hoved    | DIN 912 - M6 x 75              | 800120675  |
| 1.27   | 2    | Skrue med invendig sekskant cylindrisk hoved    | DIN 912 - M6 x 60              | 800120665  |
| 1.28   | 6    | Møtrikbeskytter M6                              |                                | 921984     |
| 1.29   | 2    | Folie for Blues 100 skjold mat sort             |                                | 926195     |
| 1.30   | 2    | Skrue med invendig sekskant cylindrisk hoved    | DIN 912 - M6 x 20              | 8001206020 |

| Mark. | Stk. | Genstand                                       | Materiale          | Vare nr.      |
|-------|------|--|--------------------|---------------|
| 2     | 2    | Armlæns pude                                   | Integral skum      | 15001003      |
| 3     | 1    | Sidestykke for Rehab. armlæn Hs                |                    | 900407        |
| 4     | 1    | Sidestykke for Rehab. armlæn Vs                |                    | 900446        |
| 5     | 2    | Armlænsstang Rehab Ø16, 320 mm                 |                    | 16001         |
| 6     | 1    | Y-sæde 44x44 komplet Bore EI-Maxi              |                    | 06141520FFF   |
| 7     | 6    | Håndskruer M10x25 for armlæn VELA 60           |                    | 900408        |
| 8     | 1    | Aksel Ø8 x 80                                  | Rundstål Ø8        | 900303        |
| 9     | 2    | Knaphul for rygbøjle                           | Plast              | 900315        |
| 10    | 2    | Plastbøsning for rygbøjle 19 mm                | Plast              | 900624        |
| 11    | 1    | Rygbøjle V.88, 380 mm                          |                    | 07011         |
| 12    | 1    | Ophæng for fodstøtte                           |                    | 923425        |
| 13    | 1    | Inderør Ø38 for eLift 200 M                    |                    | 200402001     |
| 14    | 1    | Yderrør for lift 200 Maxi                      |                    | 900777        |
| 15    | 1    | Armlænsbund helt indstillelig                  | Stål               | 900406        |
| 16    | 1    | Aktuator LA 30.1-150-24V-VELA                  |                    | 901024        |
| 16    | 0    | Aktuator LA 30.1-200-24-VELA                   |                    | 900702        |
| 17    | 1    | Styre bøsning Uni-el Ø47/Ø38x92 mm             | Plast              | 921815/900708 |
| 18    | 1    | Bæreprade umonteret Uni-EI bæreprade symetrisk |                    | 05305         |
| 19    | 1    | Sædelåsestang Ø20x355 mm krom                  |                    | 900778        |
| 20    | 6    | Afstandskive Ø20x8                             | Stål               | 924886        |
| 21    | 1    | Rygspændebeslag plast, sort                    | Plast              | 900772        |
| 22    | 1    | Spændemøtrik M8/16x32 mm chrom                 | Rundstål Ø16       | 900312        |
| 23    | 1    | Vrider Ø6x90 mm for rygspænde                  | Rundstål Ø6        | 900311        |
| 24    | 1    | Stopdup Ø4                                     | Plast              | 900322        |
| 25    | 1    | Endestop 18x18 for rygbøjle                    | Plast              | 921795        |
| 26    | 2    | Skydestang 250 for E-topbøjle                  |                    | 900564        |
| 27    | 1    | E-fodstøtte 37B, Hs. 67° 32-48 cm              |                    | 901508        |
| 27.1  | 1    | Topbøjle E-fodstøtte lang model 250 mm         |                    | 901350        |
| 27.2  | 1    | Plade/underdel E-fodstøtte 37B Hs              |                    | 901340        |
| 28    | 1    | E-fodstøtte 37B, Vs. 67° 32-48 cm              |                    | 922407        |
| 28.1  | 1    | Topbøjle E-fodstøtte lang model 250 mm         |                    | 901350        |
| 28.2  | 1    | Plade/underdel E-fodstøtte 37B Vs              |                    | 901339        |
| 29    | 1    | Y-ryg 37x30 komplet Bore R.1                   |                    | 08485020FFF   |
| 30    | 6    | Skive  | DIN 125 - A 6      | 8802206       |
| 31    | 2    | Skrue med invendig sekskant cylindrisk hoved   | DIN 912 - M6 x 55  | 8001206055    |
| 32    | 1    | Stålbolt                                       | ISO 4014 - M6 x 45 | 8005206045    |
| 33    | 3    | Låsemøtrik                                     | DIN 985 - M6       | 8902206       |
| 34    | 2    | Møtrikbeskytter M6                             |                    | 921984        |
| 35    | 14   | Stor skive                                     | DIN 9021 - 6       | 8806206       |
| 36    | 8    | Skrue med invendig sekskant cylindrisk hoved   | DIN 912 - M6 x 25  | 8001206025    |
| 37    | 6    | Skrue med invendig sekskant cylindrisk hoved   | DIN 912 - M6 x 16  | 8001206016    |
| 38    | 1    | Brædebolt                                      | DIN 603 - M8 x 50  | 8030208050    |
| 39    | 2    | Stor skive                                     | DIN 9021 - 8       | 8806208       |
| 40    | 1    | Skrue med invendig sekskant undersænket hoved  | DIN 7991 - M8 x 25 | 8002208025    |
| 41    | 2    | Kugledup for spændegreb                        | Plast              | 900310        |
| 42    | 8    | Træskruer 4,8 x 25 mm                          |                    | 8011205025    |
| 43    | 1    | Popnitte 3,2x6 mm stål/stål                    |                    | 924817        |
| 44    | 1    | Stål sætskrue                                  | ISO 4017 - M8 x 20 | 8005208020    |
| 45    | 1    | Skive  | DIN 125 - A 8      | 8802208       |
| 46    | 1    | Sikringsskive udvendig 8 mm                    | DIN 6798 - A 8,4   | 8804208       |
| 47    | 1    | Tandskive DIN 6798 - J 8                       |                    | 8804208       |
| 48    | 1    | Parallelbeslag Hs Universal VR2/Maxi           |                    | 372178        |
| 49    | 1    | Parallelbeslag Vs Universal VR2/Maxi           |                    | 371178        |
| 50    | 1    | Styreboks VR2                                  |                    | 38661         |
| 51    | 2    | Skrue med invendig sekskant halvrundt hoved    | ISO 7380 - M5 x 16 | 8003205016    |





| Power module VR2   |     |          |
|--------------------|-----|----------|
| Udgang             | Pin | Ledning  |
| 1<br>Styreboks     | 1   | -        |
|                    | 2   | -        |
|                    | 3   | -        |
|                    | 4   | -        |
| INH-2<br>Inhibit 2 | 1   | sort     |
|                    | 2   | sort     |
| OBC<br>Inhibit 3   | 1   | -        |
|                    | 2   | -        |
|                    | 3   | -        |
| OBC<br>Lader       | 1   | ?        |
|                    | 2   | ?        |
|                    | 3   | ?        |
| A1<br>Aktuator     | 1   | rød      |
|                    | 2   | sort     |
| A2<br>Aktuator     | 1   | brun     |
|                    | 2   | blå      |
| M1<br>Motor Vs     | 1   | brun     |
|                    | 2   | sort     |
|                    | 3   | gul/grøn |
|                    | 4   | grå      |
| + -<br>Power       | -   | sort     |
|                    | +   | rød      |
| M2<br>Motor Hs     | 1   | brun     |
|                    | 2   | sort     |
|                    | 3   | gul/grøn |
|                    | 4   | grå      |



| Parts List |      |                                  |            |          |
|------------|------|----------------------------------|------------|----------|
| Mark.      | Stk. | Genstand                         | Materiale  | Vare nr. |
| 1          | 1    | HMC motor 24V 130W Hs            |            | 926116   |
| 2          | 1    | HMC motor 24V 130W Vs            |            | 926115   |
| 3          | 2    | Batteri 12V 24 Ah                |            | 900995   |
| 4          | 1    | Aktuator LA 30.1-200-24V-VELA    |            | 900702   |
| 4          | 0    | Aktuator LA 30.1-150-24V-VELA    |            | 901024   |
| 5          | 1    | Ledningsæt for sikringsfatning   |            | 925064   |
| 6          | 2    | Kabelsko 103 /spadestik 6,3 rød  | Würth      | 996036   |
| 7          | 1    | Sikring 40A                      |            | 922028   |
| 8          | 1    | Effektboks PG VR2 60A-2Akt       | P&G D50785 | 38651    |
| 9          | 1    | Ledningsæt for batteri - PM VR2  |            | 925555   |
| 10         | 1    | Styreboks VR2                    |            | 38661    |
| 11.2       | 1    | Kabel for styreboks VR2          |            | 925295   |
| 11.5       | 1    | Folie for VR2 styreboks          | PG D50680  | 925155   |
| 12         | 1    | Bus kabel for styreboks VR2 0,5m | P&G        | 925153   |
| 13         | 1    | Kabel for lift aktuator Maxi VR2 |            | 925556   |
| 14         | 1    | Ledningsæt Maxi VR2 PM           |            | 925665   |