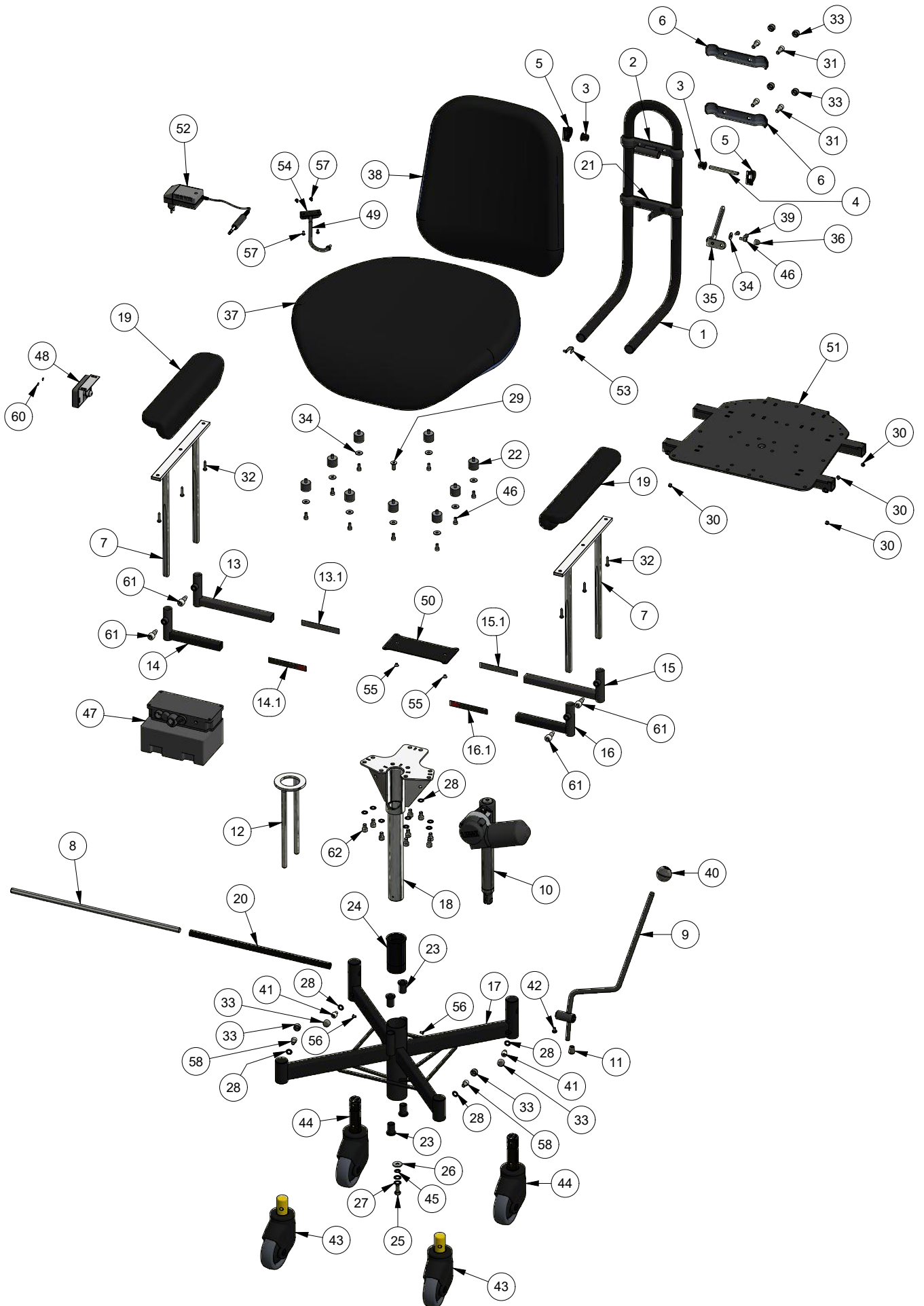




VELA Tango 300E



Pos	Pcs	Beskrivelse	Description	Beschreibung	Item no.
1	1	Rygbøjle 565 TG 300	Back Rest Arm	Rückenbügel	07223
2	1	Beslag med hængsel for TG 300	Hinge Part for Hd-200	Scharniere Teil für Hd-200	922219
3	2	Plastbøsning for rygbøjle 19 mm	Plastic Bushing 19 mm	Plastikbuchse 19 mm	900624
4	1	Aksel Ø8 x 80	Axle 8 mm	Achse 8 mm	900303
5	2	Knaphul for rygbøjle	Buttonhole	Knopfloch	900315
6	2	Beslag for rygbøjle TG 300, Ø8 huller	Hinge Part w/Sliding Part	Scharniere Teil m/Verstellungen	922220
7	2	Armlænsstang Symetrisk, Dobb Rehab 320	Arm Rest Bar	Armlenhsstange	16017
8	1	Bremseaksel 6-KT 490 mm	Hexagonal Brake Stick 490 mm	Sechskantige Bremsstange 490 mm	900132
9	1	Bremsestang for Tango 300 Hs	Breake-stick for Tango 300 Rs	Bremsestange für Tango 300 Rs	922294
10	1	Linak aktuator LA 30-1 150 mm	Linak actuator LA 30-1 150 mm	Linak actuator LA 30-1 150 mm	901024
11	1	Endedup Ø10x16	Plastic Knob 10 mm	Plastikknopf 10 mm	900124
12	1	Speciallås for sædedrej SL 150	Special Lock for Seat Rotation SL 150	Spezialschloss für Sitzdrehung SL150	900704
13	1	Sidestykke for Rehab. armlæn Hs	Sidepart for Armrestbar Rs	Seitenstück für Armlehne Rs	900447
13.1	1	Mærkat "STOP"	Label "STOP"	Aufkleber "STOP"	104006
14	1	Sidestykke for Rehab. armlæn Hs	Sidepart for Armrestbar RH	Seitenstück für Armlehne R	900407
14.1	1	Mærkat "STOP"	Label "STOP"	Aufkleber "STOP"	104006
15	1	Sidestykke for Rehab. armlæn Vs	Sidepart for Armrestbar LS	Seitenstück für Armlehne L	900448
15.1	1	Mærkat "STOP"	Label "STOP"	Aufkleber "STOP"	104006
16	1	Sidestykke for Rehab. armlæn Vs	Sidepart for Armrestbar LH	Seitenstück für Armlehne R	900446
16.1	1	Mærkat "STOP"	Label "STOP"	Aufkleber "STOP"	104006
17	1	Tango 300E stel R=336 rør=214	Underframe w/o Castors	Untergestell ohne Rollen	034134238
18	1	Centerrør med flange for lift 200	Inner Tube EI-lift	Innenrohr EI-hube	201002001
19	2	Armlæns pude 75 x 350 sym.	Armrest Pad 75 x 350	Armlenhkissen	15502003
20	1	Dækrør til bremseaksel	Protecting tube f/brake axis	Schutzrohr für die Bremsachse	921727
21	1	Beslag med vinkel, TG 300	Clamping Plate w/Fixture	Spannplatte m/Befestigung	922221
22	9	Gummipuffer Ø25-20 M6x10 M6 VELA	Rubber Socket for VELA K Seat	Gummimuffe für VELA K Sitz	900621
23	4	Bøsning for ergolås	Bushing 17 mm	Buchse 17 mm	900123
24	1	Styrebøsning Uni-el Ø47/Ø38x92 mm	Bushing Ø47/38x92	Buchse Ø47/38x92	900708
25	1	Stål sætskrue	Hexagon head screws	Sechskantschrauben	8005208020
26	1	Stor skive	Washer	Scheibe	8806208
27	4	Sikringsskive udvendig	Serrated Lock Washer	Fächerscheibe	8805210
28	13	Tandskive DIN 6798 - J 8	Serrated Lock Washer DIN 6798 - J 8	Verzahnt Federring DIN 6798 - J 8	8804208
29	1	Skrue m/indv. 6-kt UH	Countersunk Screw	Senkschraube mit Innensechskant	8002208020
30	6	Stopskrue med invendig sekskant med krater	Hexagon Socket Set Screw	Gewindestift	8004108008
31	4	Skrue med indv. 6-kt cylindrisk hoved M8 x 20	Cylinder Head Cap Screw M8 x 20	Schrauben mit zylindrischen Kopf M8 x 20	8001208020
32	6	Træskruer 4,8 x 25 mm	Wooden screw 4,8 x 25 mm	Holzschrauben 4,8 x 25 mm	8011205025
33	8	Møtrikbeskytter M8	Cover for Nut M8, Black	Schütze für Mutter M8 Schwarz	921826
34	9	Stor skive	Washer	Scheibe	8806206
35	1	Vinkelrigle 18 komplet	Slide fixture 18 Complete	Winkelriegel 18 komplett	901413
36	1	Møtrikbeskytter M6	Nut Protection M6	Mutter Schutz M6	921984
37	1	Sæde 58 x 48 cm TG 300/300E	Seat 58x48 cm TG 300/300E	Sitz 58x48 cm TG 300/300E	06062012671
38	1	Ryg 38 x 43 cm TG 300/300E	Backrest 38x43 cm TG 300/300E	Rücken 38x43 cm TG 300/300E	08035411671
39	2	Træskruer 4,8 x 19 mm	Wooden screw 4,8 x 19 mm	Holzschrauben 4,8 x 19 mm	8008205020
40	1	Håndkugle for bremsestang sort	Ball for Brake Stick, Black	Kugel für Bremsestange, Schwarz	923449
41	2	DIN 912 - M8 x 10	DIN 912 - M8 x 10	DIN 912 - M8 x 10	8001208010
42	1	Stål sætskrue	Steel bolt	Stahl-Blitz	8005206008
43	2	Hjul Soft Lock 100 mm sort	Castor 100 mm black	Rolle 100 mm schwarz	014911
44	2	Hjul Soft Lock 100 mm sort	Castor 100 mm black	Rolle 100 mm schwarz	015011
45	1	Tandskive DIN 6798 - J 8	Serrated Lock Washer DIN 6798 - J 8	Verzahnt Federring DIN 6798 - J 8	8804208
46	10	Skrue M6 x 12 mm	Screw M6 x 12 mm	Schraube M6 x 12 mm	8001206012
47	1	Kontrolboks CB	Control box CB	Kontrol CB	928799
48	1	TP1 kontakt	TP1 switch	TP1	928801
49	1	Udlagt ladestik	Charging cable	Ladekabel	928818
50	1	Beslag for motorstyring	Bracket for control box	Beschlag für Steuerung	928800
51	1	Bæreplade Tango 300-300E komplet	Seat support Tango 300-300E complete	Sitztrageplatte Tango 300-300E komplette	05145
52	1	Lader 24V 0,5A han	Charger 24V 0,5A with male part	Ladegerät 24V 0,5A	928802
53	1	Knopffeder for 10 mm rør	Pop-out pin for 10 mm tube	Druck-stifte Ø10 mm Rohr	923362
54	1	Beslag f/ ladestik	Charger bracket	Ladegerät Halterung	928900
55	2	Skrue UH M5x6 mm	Screw Countersunk head M5x6 mm	Schraube Senkkopf M5x6 mm	8002205006
56	2	Popnit Ø4,8x6	Pop rivet Ø4,8x6	Popnieten Ø4,8x6	924167
57	4	Skrue med indv. 6-kt halvrundet hoved	Hexagon Socket Button Head Screw	Innensechskant Rundkopfschraube	8003104008
58	2	DIN 912 - M8 x 12	DIN 912 - M8 x 12	DIN 912 - M8 x 12	8001608012
60	2	Tastelinse Ø7 x 1,5 mm	Rubber bump Ø7 x 1,5 mm	Gumminoppe Ø7 x 1,5 mm	924750
61	4	Bolt M10 x 25 neddrejet	Screw w/hexagon socket M10 x 25	Schraube m/innensechskant M10 x 25	8032210025
62	10	Skrue med invendig sekskant cylindrisk hoved	Cylinder Head Cap Screw	Zylinderschrauben mit Innensechskant	8001208012