

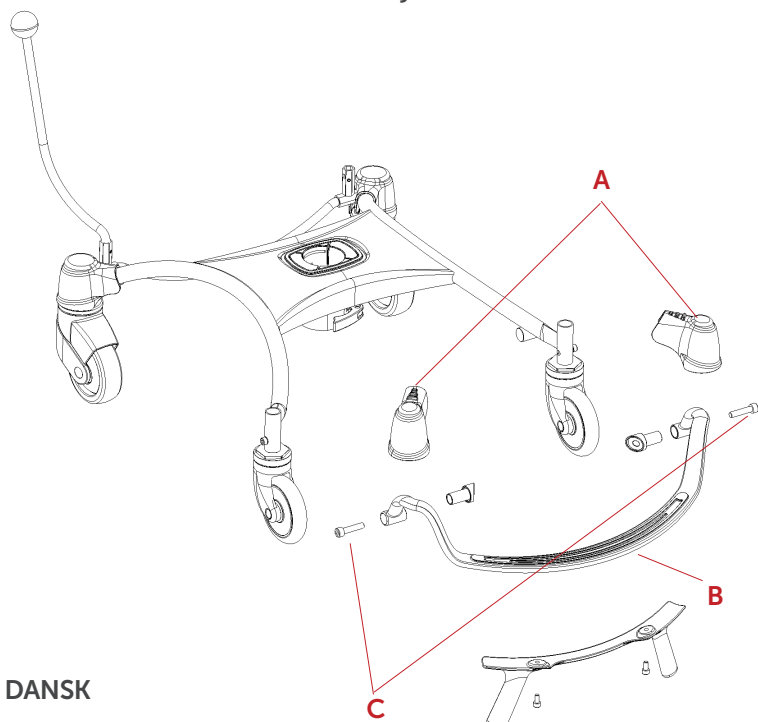


Montering af opklappelig fodbøjle/ Montering av oppfellbar fotbøyle/ Montering av uppfällbart fotstöd/ Mounting the fold-out foot bar - VELA Tango

Montering af opklappelig fodbøjle på VELA Tango

Varenummer/ Artikelnummer/ Product number:

(A)926750 Kit for fodbøjle



DANSK

1. Afmonter kapper (A) over forhjul.
2. Sæt fodbøjlen (B) på stellet og monter de to 8 mm skruer (C).
3. Monter de nye medfølgende kapper (D)

Bemærk!

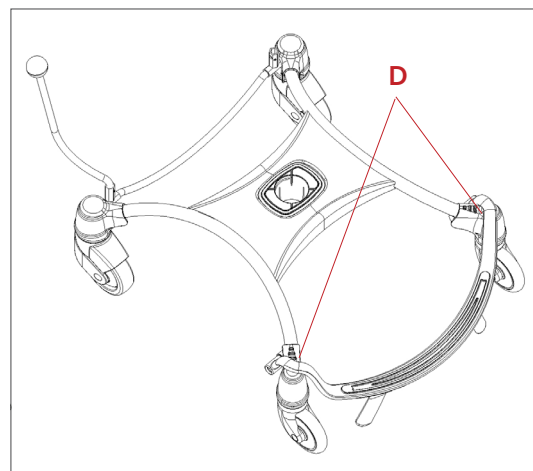
Hvis stolen er monteret med 200 mm el-aktuator i nederste spor, må fodbøjle ikke monteres, da fodbøjlen kan gå i klemme og ødelægge aktuator, når fodbøjlen er klappet op.

NORSK

1. Demonter kappene (A) over forhjulene.
2. Sett fotbøylen (B) på understellet, og monter de to 8 mm skruene (C).
3. Monter de nye medfølgende hettene

Merk!

Hvis stolen er montert med 200 mm el-aktuator i nederste spor, må fotbøylen ikke monteres. Fotbøylen kan komme i klem og ødelegge aktuatoren når fotbøylen er felt opp.



SVENSKA

1. Ta bort kåporna (A) över framhjulen.
2. Sätt fotstödet (B) på underredet och montera de två 8 mm-skruvarna (C).
3. Montera de nya medföljande kåporna.

Obs!

Om stolen har ett 200 mm elektriskt ställdon i det nedersta spåret får fotstödet inte monteras eftersom stödet kan klämma till och förstöra ställdonet när fotstödet är uppfällt.

ENGLISH

1. Remove covers (A) over front wheel.
2. Place the foot bar (B) on the frame and mount the two 8 mm screws (C).
3. Mount the new enclosed covers.

NB!

If the chair is fitted with a 200 mm electric actuator in the bottom groove, the foot bar may not be mounted as it can become stuck and destroy the actuator when the foot bar is folded up.