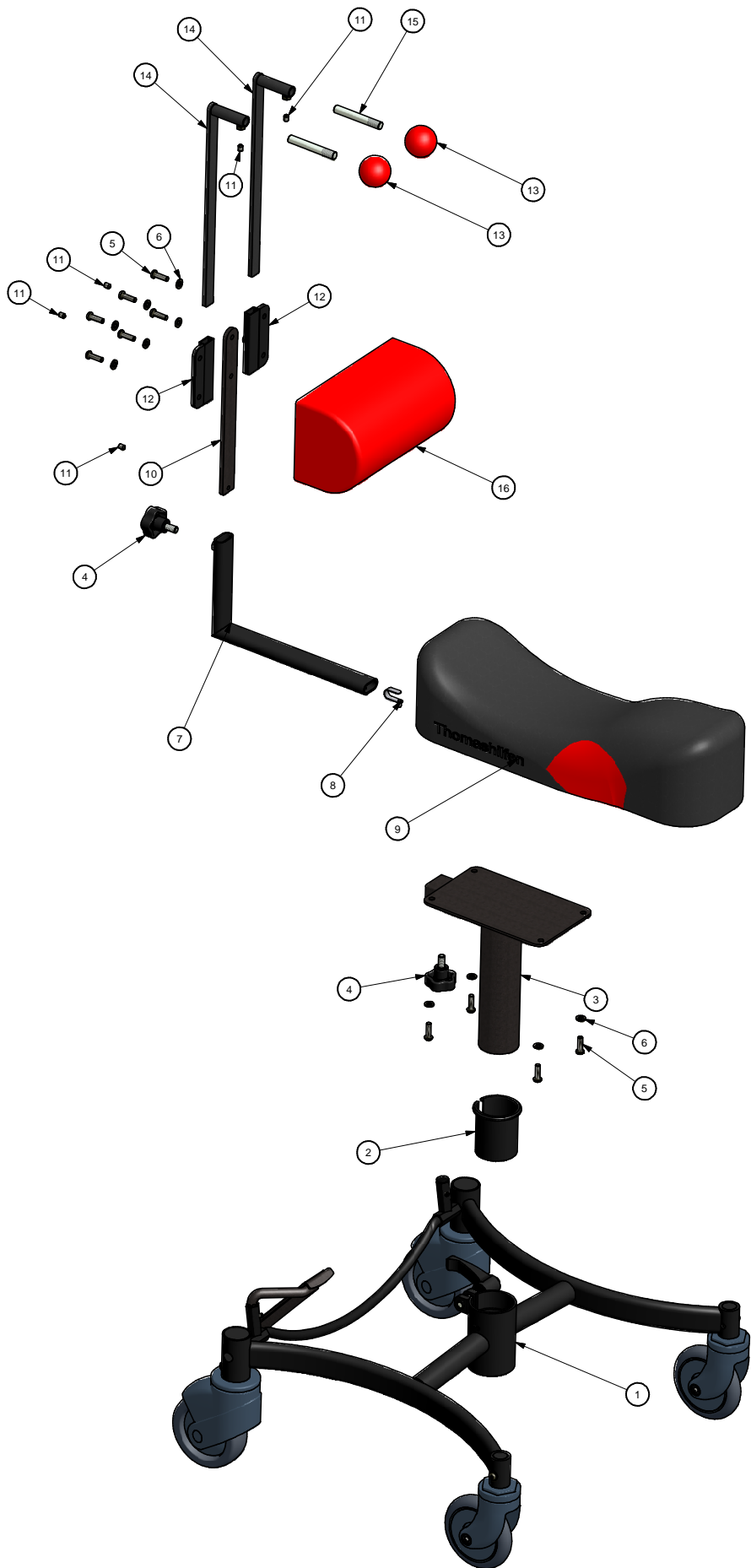




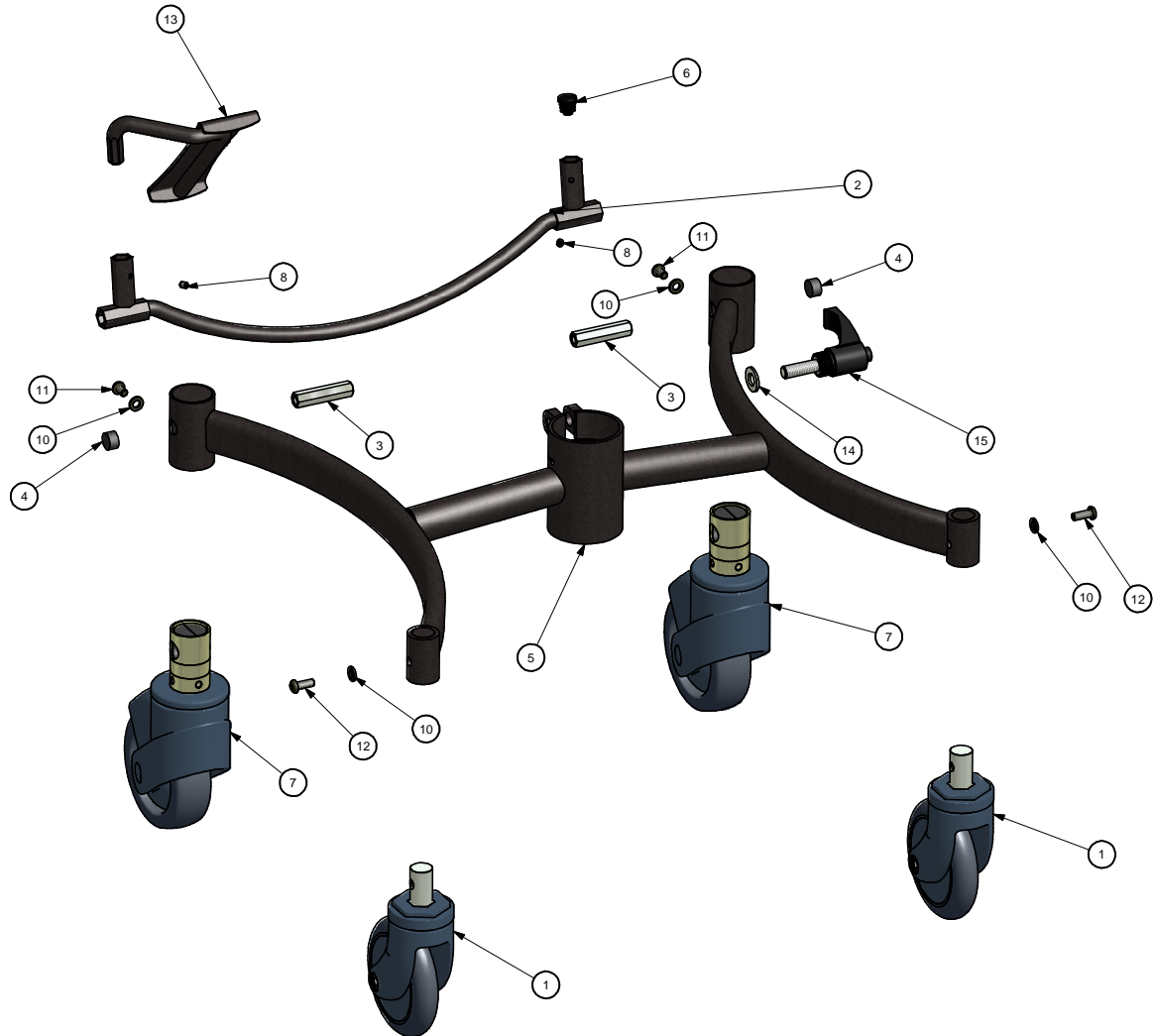
VELA Hip Hop 200 Mini SIIS Mini



RESERVEDELE					
Mark.	Stk.	Genstand	Materiale	Vare nr.	Tegn. nr.
1	1	Fod Uni-H3 sort metallic samlet med fodpedal		425323246990700	23129
2	1	Foring for Ø51 konus/yderrør	Nylon 6 sort	921785	11018
3	1	Bæreprade fast SIIS		925960	24312
4	2	Håndskrue VCT.40 p-M8X16	ELESA 69851	925553	
5	10	Skrue med invendig sekskant halvrundt hoved	ISO 7380 - M6 x 20	8003806020	
6	10	Skive	DIN 125 - A 6	8802806	
7	1	Rygbøjle SIIS 140-240 nederste del		925942	24311
8	1	Knopfjeder for 10 mm rør	May 27-0404	923362	
9	1	Sæde SIIS MiNi Bore 14		06554335575	24339
10	1	Rygbøjle 235 øverste del SIIS	Stålplade #5	925314	13502
11	5	Stopskrue med invendig sekskant med krater	DIN 916 - M6 x 8	8004106008	
12	2	Holder for stang for impuls-kugle		925329	24305
13	2	Kugle Ø40 M10 Rød	Backer GmbH u. Co	925328	
14	2	Impulsgiver justerbar		925962	24289
15	2	Stang Ø10 for impuls-kugle	Rundstål Ø10	925961	13653
16	1	Ryg SIIS Bore R.14		08447435575	24313

SPARE PARTS					
Item	Qty	Description	Material	Stock No	Drawing No
1	1	Frame Uni-H3 with wheels and Brake		425323246990700	23129
2	1	Casing For Ø51 Cone/tube	Nylon 6 sort	921785	11018
3	1	Seat support SIIS mini		925960	24312
4	2	Handscrew VCT.40 p-M8X16	ELESA 69851	925553	
5	10	Hexagon Socket Button Head Screw	ISO 7380 - M6 x 20	8003806020	
6	10	Washer	DIN 125 - A 6	8802806	
7	1	Backrest arm 140-240		925942	24311
8	1	Pop-out pin for 10 mm tube	May 27-0404	923362	
9	1	Seat SIIS MiNi		06554335575	24339
10	1	Backrest Arm Top	Stålplade #5	925314	13502
11	5	Hexagon Socket Set Screw	DIN 916 - M6 x 8	8004106008	
12	2	Fixture for 'Impuls generator'		925329	24305
13	2	Ball dia 40 mm M10 red	Backer GmbH u. Co	925328	
14	2	Arm for impulse generator		925962	24289
15	2	Level for impulse ball	Rundstål Ø10	925961	13653
16	1	Iliac crest support		08447435575	24313

ERSATZTEILE					
Mark.	Stuk	Bezeichnung	Material	Artikel nr.	Zeichnungs n
1	1	Untergestell Uni-H3 mit Rollen und Bremse		425323246990700	23129
2	1	Kunststoffmanschette Für Ø51 Konus/rohr	Nylon 6 sort	921785	11018
3	1	Trageplatte SIIS Mini		925960	24312
4	2	Handschraube VCT.40 p-M8X16	ELESA 69851	925553	
5	10	Innensechskant Rundkopfschraube	ISO 7380 - M6 x 20	8003806020	
6	10	Scheibe	DIN 125 - A 6	8802806	
7	1	Rückenbügel aufnahme 140-240		925942	24311
8	1	Druck-stifte Ø10 mm Rohr	May 27-0404	923362	
9	1	Sitz SIIS MiNi		06554335575	24339
10	1	Rückenbügel SIIS oberteil	Stålplade #5	925314	13502
11	5	Gewindestift	DIN 916 - M6 x 8	8004106008	
12	2	Aufnahme für "Impulsgeber"		925329	24305
13	2	Kugel dia 40 mm M10 Rot	Backer GmbH u. Co	925328	
14	2	Arm für Impuls-generator		925962	24289
15	2	Stange für impulse kugel	Rundstål Ø10	925961	13653
16	1	Beckenkammstütze		08447435575	24313



RESERVEDELE					
Mark.	Stk.	Genstand	Materiale	Vare nr.	Tegn. nr.
1	2	Hjul sporkugleleje 100 mm natblå	Tente 5340 UAP 100 R05	014913	
2	1	Bremseaksel Flex Uni-21 med sekskant sort metallic komplet		925727	21367
3	2	Sekskant tap for bremsestang	Sekskant 11	923451	12077
4	2	Gummiprop Ø14x8	Rubber A605 Shore 70	923366	12218
5	1	Fod Uni-H3 sort metallic		035379946	24231
6	1	Rørben Ø15	Plast	921694	
7	2	Bremsehjul Soft Lock 100 mm natblå	Tente 5446 PJP 100 R36-32	014013	
8	2	Stopskrue med invendig sekskant med krater	DIN 916 - M5 x 6	8004105006	
9	1	Skrue med invendig sekskant cylindrisk hoved	DIN 912 - M10 x 30	8001210030	
10	4	Skive	DIN 125 - A 6	8802806	
11	2	Skrue med invendig sekskant halvrunder hoved	ISO 7380 - M6 x 10	8003806010	
12	2	Skrue med invendig sekskant halvrunder hoved	ISO 7380 - M6 x 16	8003806016	
13	1	Bremsepedal med sekskant sort metallic samlet		925936	24342
14	1	Skive	DIN 125 - A 10	8802210	
15	1	Skiftegreb ERX.78 p-M10x35	ELESA	926053	

SPARE PARTS					
Item	Qty	Description	Material	Stock No	Drawing No
1	2	Castor 100 mm blue	Tente 5340 UAP 100 R05	014913	
2	1	Brake shaft flex Uni-21 black metallic		925727	21367
3	2	Hexagon tap brake stick	Sekskant 11	923451	12077
4	2	Rubber plug Ø14x8 mm	Rubber A605 Shore 70	923366	12218
5	1	Frame Uni-H3		035379946	24231
6	1	Plug Ø15 mm	Plast	921694	
7	2	Castor 100 mm	Tente 5446 PJP 100 R36-32	014013	
8	2	Hexagon Socket Set Screw	DIN 916 - M5 x 6	8004105006	
9	1	Cylinder Head Cap Screw	DIN 912 - M10 x 30	8001210030	
10	4	Washer	DIN 125 - A 6	8802806	
11	2	Hexagon Socket Button Head Screw	ISO 7380 - M6 x 10	8003806010	
12	2	Hexagon Socket Button Head Screw	ISO 7380 - M6 x 16	8003806016	
13	1	Brake pedal black metallic		925936	24342
14	1	Washer	DIN 125 - A 10	8802210	
15	1	Tightening handle M10 x 35	ELESA	926053	

ERSATZTEILE					
Mark.	Stuk	Bezeichnung	Material	Artikel nr.	Zeichnungs n
1	2	Rolle 100 mm Blau	Tente 5340 UAP 100 R05	014913	
2	1	Bremswelle Flex Uni-21 Schwarz metall glanz		925727	21367
3	2	6-kant Zapfen für Bremsestangen	Sekskant 11	923451	12077
4	2	Gummistopfen Ø14x 8 mm	Rubber A605 Shore 70	923366	12218
5	1	Untergestell Uni-H3		035379946	24231
6	1	Abdeckstopfen Ø15 mm	Plast	921694	
7	2	Rolle 100 mm	Tente 5446 PJP 100 R36-32	014013	
8	2	Gewindestift	DIN 916 - M5 x 6	8004105006	
9	1	Zylinderschrauben mit Innensechskant	DIN 912 - M10 x 30	8001210030	
10	4	Scheibe	DIN 125 - A 6	8802806	
11	2	Innensechskant Rundkopfschraube	ISO 7380 - M6 x 10	8003806010	
12	2	Innensechskant Rundkopfschraube	ISO 7380 - M6 x 16	8003806016	
13	1	Bremsepedal schwarz metallglanz		925936	24342
14	1	Scheibe	DIN 125 - A 10	8802210	
15	1	Spanngriff M10 x 35	ELESA	926053	